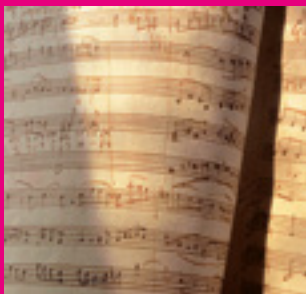


BISSSEN

les soirées
musicales

brochure
programme

2016



Les Soirées
Musicales
de Bissen asbl



MEHR ALS NUR EINE HAUSTÜRE!



Haustürmodell: Savona

TÜR | TOR | FENSTER | VERANDA | PHOTOVOLTAIK

1, rue Nicolas Glesener | L-6131 Junglinster
begeisterung@coplaning.lu | www.coplaning.lu
Tel.: (00352) 72 72 12-1

Showroom geöffnet:
mo - fr 8 - 18h | sa 8 - 17h
sonntags gerne nach Vereinbarung

Vereinbaren Sie Ihren Privattermin.



COPLANING®
GÖNTER SCHMITZ - LUXEMBOURG

HANDWERK DAS BEGEISTERT

Sommaire

- 5 Préface de Mme Maggy Nagel
Ministre de la Culture
- 7 Préface de M. Jos Schummer
Bourgmestre de la Commune de Bissen
- 9 Préface de M. Jeannot Ley
Vice-Président des Soirées Musicales de Bissen a.s.b.l.
- 13 Liste des concerts de la saison 2016
Logos des grands sponsors
- 19 Le Conseil d'Administration
des Soirées Musicales de Bissen a.s.b.l.
- 27 Comité de patronage
- 31 Les Soirées Musicales de Bissen a.s.b.l.
- 37 Concert du 10 janvier 2016
"The Gospel People"
- HOPE-Tour 2015-2016 -
- 45 Concert du 25 février 2016
Vêpres italiennes-Psaumes et cantiques de Venise
à Naples 17^e et 18^e siècle
- 53 Concert du 28 mai 2016
Orient & Occident
Musique grégorienne et byzantine
- 61 Concert du 1^{er} octobre 2016
Récital par le Sextuor de clarinettes
CLARITMICO
- 81 Rétrospective sur le concert du 8 mars 2015
- 88 Rétrospective sur le concert du 26 avril 2015
- 97 Rétrospective sur le concert du 3 octobre 2015
- 104 Rétrospective sur le concert du 24 octobre 2015
- 112 Rétrospective sur la soirée luxembourgeoise
du 14 novembre 2015

SEUL FABRICANT DE PIANOS AU LUXEMBOURG
PIANO S E L S E N
VENTE ET LOCATION · NEUFS ET D'OCCASION



2, route de Cruchten
L-7738 Colmar-Pont

Tél: +352 / 85 97 17
Fax: +352 / 85 97 28

mail@pianoselsen.lu
www.pianoselsen.lu

*"On ne vend pas
la musique,
on la partage"*

(Leonard Bernstein)



Place à la voix !

Les Soirées Musicales de Bissen se sont forgé une place incontournable sur la scène musicale luxembourgeoise. Ce constat est confirmé si l'on épluche le programme de l'édition 2016 qui propose cette année en ouverture une soirée de musique gospel. Ainsi les voix exceptionnelles des "Gospel People" avec en vedette "Big Mama", la Queen du Gospel, mettront le public sous leur charme. Les amateurs de musique ancienne pourront se régaler lors du traditionnel concert donné par le Madrigal de Luxembourg tout en goûtant la beauté architecturale de l'église paroissiale de Bissen. Sous la baguette de son nouveau chef de chœur Alessandro Urbano l'ensemble interprétera des psaumes et cantiques de l'Italie des 17^e et 18^e siècles.

Après une traversée de l'Italie de la Renaissance le public pourra savourer l'originalité de la musique grégorienne et byzantine dans un dialogue interculturel avec le chœur de Chambre du Luxembourg, le chœur roumain "Byzantion" ainsi que la maîtrise de la Cathédrale St. Etienne de Metz. Enfin, pas la voix, mais la ou plutôt les clarinettes à l'honneur pour le dernier concert avec l'ensemble "Claritmico" où le public pourra découvrir toute la panoplie de la virtuosité de la famille des clarinettes. Une édition 2016 du festival qui a tout pour plaire et qui permet à nos ensembles de se présenter à un public intéressé et fidèle.

C'est avec un grand plaisir que j'adresse mes plus vives félicitations aux organisateurs et aux nombreux bénévoles pour leur apport important à l'épanouissement de la vie culturelle de la commune de Bissen.

Maggy Nagel
Ministre de la Culture



- grues téléscopiques tout terrain et à treillis
- service dépannage
- poids lourds 24h/24
- nacelles, plates-formes
- chariots élévateurs
- déménagements industriels
- convois exceptionnels
- simulation tridimensionnelle sur „Autocad“

ATS Cranes S.A.
28, rue Robert Schuman
L-5751 Frisange

Tel.: +352 23 60 44-1
Fax: +352 23 60 44-44
eMail: info@ats-cranes.lu
Internet: www.ats-cranes.lu

Préface



D'Soirées Musicales feieren 2016 ee klenge Jubiläum. Si sinn am November 2001 als a.s.b.l. gegrënnt ginn a presentéieren eis 2016 hire 15te Joeresprogramm. An dëse 15 Joer kouw et zu ville Changementer am Kulturlewen. Et goufe grous nei Infrastrukturen, wéi z.B. d'Philharmonie, gebaut. Hei kënnen d'Leit ënner bedeitend bessere Konditiounen d'Musek genéissen. Sakral Musek vu Bach, Buxtehude asw. ass awer net geschriwwen fir Concertssäll, mee fir d'Gottesdénsgchter an der Kierch ze begleeden. Op haarde Kierchbänken kënn een dëser Musek bedeitend méi no, wéi a komfortable Fotellen an engem Concertssäll.

Op der anerer Säit versichen d'Soirées Musicales ee breede Publikum ze errechen a setzen dowéinst op Diversifizéit. Sou war de Programm 2015 verstärkt op weltlech Musek orientéiert, déi besser an de Festsäll oder an d'Hal Frounert passt.

Als Kontrast, ass d'Saison 2016 neess op sakral Musek opgebaut. De Programm fängt un mat dem Grupp "The Gospel People", déi schon 2014 ee formidable Succès zu Biissen haten. D'Struktur vun hirer Musek baséiert zwar op Jazz, Rythm & Blues a Pop, huet awer eenditeg ee religiéise Message. De Concert vum Madrigal de Luxembourg ass dëst Joer besonnesch interessant an zwar huet den neien Dirigent vum Chouer, Alessandro Urbano, eng fiktiv Vesper zesumme-gestallt. An dëser Struktur fir ee Gottesdénsgcht am spéide Nomëtteg, ginn Psalmen a Kantaten aus der italiéinescher Musek vum 17ten an 18te Joerhonnert verschafft. Aussergewéinlech ass och de Concert "Orient meets Occident" ënnert der Leedung vum Antonio Grosu. Dee Concert baséiert op der Péngschtliturgie a presentéiert Wierker aus der Gregorianik an aus der orthodoxer Liturgie fir dëst chrëschtlecht Fest. Den Ofschloss vum Programm ass dann weltlech Musek mat dem Sextett "Claritico". Déi sechs Klarinettisten vu "Claritico" loossen eis déi verschidde Facetten vun dëser Instrumentefamill erliewen.

Am Numm vum Cheffen- a Gemengerot, wëll ech dem Conseil d'administration vun de Soirées Musicales Merci soen fir hiren onermittlechen Asaz am kulturelle Liewen vun eiser Uertschaft. Ech wënschen hinne vill Erfolleg a Satisfaktioun mat hirem Programm fir d'Saison 2016.

Joss Schummer
 Buergermeeschter vu Biissen



Schwarzwald-Urlaub

Ein idyllischer See im Schwarzwald, umrahmt von sanften Hügeln und dichten Wäldern – Sie sind angekommen im Wellnesshotel Auerhahn am Schluchsee. Lassen Sie den Alltag hinter sich und erleben Sie die echte Schwarzwald Wellness in traumhafter Landschaft rund um unser Wellness Hotel am Schluchsee.

AHA
 WELLNESS

5 Übernachtungen inkl. Hotelleistungen „AHA-INKLUSIV“
675€

Anweise 180 bis 314

600€

Anweise Sonntag

per Person	
<ul style="list-style-type: none"> • GROSSE WELNESSSTASCHE WÄHREND IHRES AUFENTHALTS • ARTISTISCHES LUSCHBUFFET • FULL-CL-RECHNELIHRES WELNESS-AKTIV PROGRAMM • WEITERE VORTEILE • KOSTENLOSE PARKPLATZ • KOSTENLOSE SKI- & MIT-BUS UND BAHN • KOSTENFREI IM SCHWARZWALD FORUM 	<ul style="list-style-type: none"> • GROSSE WELNESSSTASCHE WÄHREND IHRES AUFENTHALTS • ARTISTISCHES LUSCHBUFFET • FULL-CL-RECHNELIHRES WELNESS-AKTIV PROGRAMM • WEITERE VORTEILE • KOSTENLOSE PARKPLATZ • KOSTENLOSE SKI- & MIT-BUS UND BAHN • KOSTENFREI IM SCHWARZWALD FORUM

Léif Frënn vun de "Soirées Musicales de Bissen" a.s.b.l.



No der erfollegräicher Saison 2015 freeën ech mech, lech eise Programm 2016 virzestellen. Mir hunn lech, léif Kulturfrënn, erëm eng Partie interessant a flott Concerten zesummegehallt a mir hoffen lech mat dësem Programm kënnen z'iwwerzeegen an ze begeeschten.

Fir den éischte Rendez-vous vun eiser Concertsserie 2016 si mir ganz houfreg lech de Grupp "The Gospel People" vun Harlem New York ze präsentieren. Nodeems dëse Chouer am Januar 2014 bei eis all en onvergiesslechen Owend hannerlooss hat, ware mir der Meenung "The Gospel People" fir 2016 nees zu verpflichten. Sie wäerten demno den 10. Januar 2016 openeits eis d'Entwécklung vun der Gospel Musek bis an Géigewaart méi nobréngen. Mir sinn allzäit dovun iwwerzeegt, datt dëse Concert fir eis alleguer e kulturellen Héichpunkt zum Optakt vun eiser Saison 2016 wäert sinn.

De 27. Februar steet eise nächste Concert um Programm. Et ass schon eng Tradition och dëst Joer ass de Chouer "Le Madrigal de Luxembourg" zu Gaascht an eiser Biisser Porkierch. De Madrigal wäert eis, énnert der Leedung vun hirem neien Dirigent Alessandro Urbano, d' "Vêpres Italiennes" vun deenen zwee italienesche Komponisten Claudio Monteverdi an Domenico Scarlatti opféieren. De Chouer gëtt begleet vun engem Orchester, deen sech aus Instrumenter, déi fir d'Zäit vum 17. bis an d'18. Joerhonnert typesch waren, zesummesetzt.

Am Mee si mir frou lech e Concert kënnen ze präsentieren énnert dem Titel "Orient & Occident". Mir konnten de "Choeur de Chambre de Luxembourg", de "Choeur Roumain Byzantion", de Chouer "Maitrise de la Cathédrale Saint Etienne de Metz", souwéi zwee Kanerchier verpflichten. Dëse Concert steet énnert der Leedung vum Här Antonio Grosu. Fir d'Frënn vu gregorianscher a byzantinescher Musik ass dësen Owend bestëmmt en Héichpunkt an eiser Saison.

Méi spët am Joer, an zwar den 1. Oktober hu mir eisen traditionelle Rouchiconcert, dëst Joer mam Klarinetten-Ensembl "Claritmico". Dësen Ensembl, deen am Joer 1989 gegrënnt ginn ass, besteet haaptsächlech aus Loreaten vun de verschiddenste Musikhéichschoulen am In- an am Ausland. 2009 hate mir schon eng Kéier d'Geleeënheet de "Claritmico" bei eis ze begréissen. Fir d'Frënn vun den Holzblosinstrumenter an déi, déi et nach net sinn, ass dëse Concert eng Méiglechkeet déi Instrumenter mat all hire Facetten kennen ze léieren.

weiderliesen ➔

Weider detailléiert Informatiounen iwwert déi verschidde Concerten fannt Dir, wéi gewinnt an eiser Brochure, souwéi jidderzäit op eiser Homepage www.musicales-bissen.lu.

Op dëser Plaz wëll ech awer och nach dovu profitéieren dem "Ministère de la Culture", dem "Fonds Culturel National", der "Fondation Indépendance" souwéi der Biisser Gemeng e grouse Merci auszusprechen fir hir finanziell Ënnerstëtzung, déi si eis zoukomme gelooss hunn, ouni déi et guer net méiglech wier esou en héichwäertege Programm ze präsentéieren. Merci och eisem Här Paschtouer Joël Santer, datt mir eng Partie vun eise Concerten kënnen an der Porkierch oder an der Kapell um Wobierg organiséieren. Merci och alle Firmen, Privatpersounen a Frënn vun de "Soirées Musicales de Bissen". Duerch Är finanziell Ënnerstëtzung erméiglecht Dir eis eise Concertsprogramm 2016 virzestellen an eng ganz Partie Informatiounen iwwert d'"Soirées Musicales de Bissen" souwéi Fotoreportagen ze publizéieren.

Ofschléissend wënschen ech lech alleguer vill agreabel Momenter bei eise Concerten zu Biissen.

Jeannot LEY
Vice-President "Soirées Musicales de Bissen" a.s.b.l

Les Soirées Musicales de Bissen

Les membres du conseil d'administration



d. g. à d. : Paul Schummer, Nicole Meylender, Arlette Weber, Ginette Schmitz, Jeannot Ley, Doris Abokaitis, Jos Schummer



100% EIDA ÖKOSTROM

eida
ENERGY REVOLT

**GÉINT DE STROUM
MAT EIDA STROUM**

0% CO₂ + 0% Atomenergie + 0% Fossilenergie
= 100% Eida Ökostrom

Eida Energy Revolt
Online wiesselen op www.eida.lu

FIR IECH DO VUN 8-12 & 13-17 AUER

eida.s.a. siège social, 6, Jos Seylerstrooss L-8522 Beckerich
T +352 26 47 47 F +352 26 88 19 info@eida.lu www.eida.lu



Agence FEITH

Agence Principale d'Assurances

45, rue des Jardins - L-7782 Bissen
Tél.: 85 85 27 - GSM: 691 67 55 44 / 691 85 85 27
e-mail: agence.feith@foyer.lu - www.feith.foyer.lu

*Nous vous offrons des solutions personnalisées
pour tous vos besoins en assurance :*

- Auto, Vie, Habitation, Multirisques entreprise, Santé
- Epargne logement • Produits financiers & placements



Einfach fir lech do



LE GOUVERNEMENT
DU GRAND-DUCHÉ DE
LUXEMBOURG
Ministère de la Culture



Gemeng
Bissen



BGL
BNP PARIBAS

FONDATION
INDEPENDANCE
DE LA BANQUE INTERNATIONALE A LUXEMBOURG
POUR LA PROMOTION DE L'ART ET DE LA CULTURE



SPUERKEESS

BISSEN -

les soirées musicales 2016

Dimanche, le 10 janvier

Soirée de musique gospel
avec le groupe américain

THE GOSPEL PEOPLE

* * *

Dimanche, le 28 février

VÊPRES ITALIENNES
Psaumes et cantiques de Venise
à Naples aux 17^e et 18^e siècles

Le Madrigal de Luxembourg
Direction: Alessandro Urbano

* * *

Samedi, le 28 mai 2016

ORIENT et OCCIDENT
Musique grégorienne et byzantine

Chœur de Chambre de Luxembourg
Chœur roumain BYZANTION
Maîtrise de la Cathédrale
Saint-Etienne de Metz
Direction: Antonio Grosu

* * *

Samedi, le 1^{er} octobre 2016

CLARITMICO

Récital par le sextuor
de clarinettes luxembourgeoises
"Claritmico"

Réservation des places

Online: www.musicales-bissen.lu
Téléphone: 691 429 899 / 26 88 52 85
(Doris Ley-Abokaitis)

Informations
infos@musicales-bissen.lu
Téléphone: 83 57 35

 **RENOVATION**
P.BETTENDORF

RENOVATIONS ET CONSTRUCTIONS
22a, rue de Larochette • L-7661 Medernach
Tél.: 87 90 25 - 1 • info@rbettendorf.lu

rbettendorf.lu

 **renovation.lu**
är Renovation ass eis Passioun



Tél.: 87 90 25-1

www.renovation.lu

meubles

Marc Scheer
ROOST

Tél. 85 80 04 - 1

CHOIX ÉNORME EN MEUBLES DE TOUS LES STYLES !

Route de Luxembourg
L-7759 ROOST

Fermé le lundi
www.meubles-scheer.lu



Nouvelle Peugeot 308 SW
ayez de l'audace



4.2 L/100 KM CO₂ 111 G/KM



NEW PEUGEOT 308 SW



MOTION & EMOTION

PEUGEOT

Garage PETRY S.à r.l.
Z.A.C. Jauschwis • L-7759 Roost • T +352 28 55 74 -1

UNE VOITURE ABORDABLE
PEUT-ELLE ENCORE
VOUS ÉPATER?

KARL à partir de
€ 7.739*

Prix de base sans options.
Prime de recyclage de € 1.560**
déjà déduite.



La nouvelle KARL

Complète avec 5 portes et tout le reste.

La nouvelle KARL. Avec 5 portes et bien plus
d'options que son prix laisse à supposer.
L'excellence allemande.
Venez la découvrir chez votre
Concessionnaire Opel meng Garage.



opel.lu 4,3-4,5 L/100 KM 99-104 G/KM

info-environnement (AR 19/03/2004): opel.lu Bismarck présent à sa réception.

* KARL Essentia 1.0 ECOTEC 75 ch: ERA25 (prix catalogue recommandé) - €726 (réduction nette) - €1.560 (prime de recyclage)** = €7.739 (prix de base avec toutes les réductions possibles).

** La prime de recyclage est valable lors de la remise d'un véhicule et est réservée aux clients particuliers. Le nom et l'adresse de l'acheteur de la nouvelle voiture doivent correspondre au nom et à l'adresse, l'image ne vaut qu'à titre d'illustration. Tous les avantages cités et les actions ne sont valables que pour l'achat particulier d'une nouvelle Opel auprès d'un Concessionnaire Opel officiel du 01/03/2015 au 31/03/2015 inclus et ne sont pas cumulables avec d'autres réductions. Les prix s'entendent TVA de 17% comprise. E.R. General Motors Belgium SA, pils Marketing, Pl. Baudewijnlaan 248, 2550 Kortrijk, BCE 0464.957.875, RPM Anvers.

meng Garage S.à r.l. • Zone Artisanale et Commerciale Jauschwis
Route de Luxembourg • L-7759 Roost • T +352 28 55 75-1 • F +352 28 55 75-560
info@meng-garage.lu www.meng-garage.lu



Maisons



Résidences



Industries



Rénovations



Alentours



Réparations

CONSTRUCTIONS
CP



Entreprise de Construction

34, rue des Moulins • L-7784 BISSEN

www.constructions-cp.lu • info@constructions-cp.lu

fax: 85 90 05 • tél: **85 92 51**

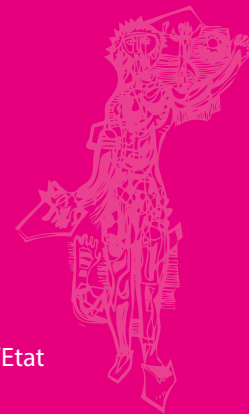
POISSON/CP

BISSEN

les soirées musicales 2016

Sous le Haut Patronage

du Ministère de la Culture
du Fonds Culturel National
et de la Commune de Bissen



Avec le soutien

de la Banque et Caisse d'Épargne de l'État
de la BGL BNP PARIBAS
de la Fondation Indépendance
de la Radio 100,7

Conseil d'Administration

Président:	Jos Schummer
Vice-président:	Jeannot Ley
Trésorier général:	Doris Abokaitis
Secrétaire:	Paul Schummer
Membres:	Nicole Meylender Ginette Schmitz, Arlette Weber

Comptes bancaires

BCEE:	IBAN LU90 0019 1355 2941 5000
CCPL:	IBAN LU34 1111 1960 5720 0000
BIL:	IBAN LU56 0020 1596 5727 8400
BGL BNP PARIBAS:	IBAN LU19 0030 6254 1994 0000

E-mail

infos@musicales-bissen.lu

Online

www.musicales-bissen.lu

www.demag.lu

Équipements et services industriels

Votre partenaire pour équipements :

- ▶ Installations et accessoires de levage
- ▶ Nacelles élévatoires et nacelles d'entretien
- ▶ Formations agréées et protections antichute



EQUIPEMENT INDUSTRIEL
KREMER

Léon Kremer S.à.r.l. | 18, Zare Ouest | L-4384 Ehlerange
[T] +352 54 44 50 | [F] +352 54 89 82 | info@demag.lu

 **MOMA**
schräinerei

KREATIV | QUALITÉIT | OP MOOSS

Projets Privés Commerces Crèches Maisons Retais Écoles



Äere kompetenten an zuverlässige Partner
fir Konzepter, Miwwel a Banneriichtung.

Ob Embau, Neibau oder Renovatioun:

Mir plange mat Iech zesummen funktionnell,
schéin, uspriechend an individuell ugepasst
Léisungen, sou wéi déi Dir Iech se wënscht.

SCHLOOFKUMMEREN • DRESSING • BUEDZEMMER
KICHEN • SALLE À MANGER • SCHIEF FIR LIVING
KANNERMIIWWEL • SPILLECKEN FIR KANNER
KONZEPTER • BUREAUX • BOUTIQUER • ...

1, Z.A.C. Klengbusbierg | Telefon: 26 88 75 36 | E-Mail: moma@moma.lu
L-7795 Bissen | Fax: 26 88 57 34 | Web: www.moma.lu

www.moma.lu



- ★ Voitures Neuves
- ★ Occasions
- ★ Reprise
- ★ Garantie
- ★ Dépôt Vente
- ★ Financement

12 b, Allée J.W. Léonard
L-7526 Mersch
www.online-car.lu

Tél: 26 37 49 59
Fax 26 37 49 60
info@online-car.lu

Deco Jardin
For sunny days of life

MOBLIER DE JARDIN, AMBIS DE JARDIN,
PARASOL ET PLEIN DE DÉCORATIONS.....



DÉCO JARDIN
10, route de Luxembourg
L-7759 ROOST
Email : info@deco-jardin.lu
Site : www.deco-jardin.lu

Heures d'ouverture :
Lundi : 13h00 à 19h00
Mardi-Samedi : 9h00 à 19h00
13h00 à 19h00



221, route de Luxembourg L-7374 DOFFERDANGE Tel: 332592



Chez Ben

76, route Principale
L-7450 LINTGEN

Tél.: 26 32 22 55
Fax: 26 32 22 66

Fermé le lundi sauf jour férié

Retrouvez notre établissement sur
www.chezben.lu

**CHAUFFAGE
C. SCHANEN**
Christian SCHANEN

CS
S.A. r.l.

L-9002 ETTTELBRUCK
Tél: 81 24 06

CHAUFFAGE / INSTALLATIONS SANITAIRES etc.
SOLAIRE THERMIQUE / POMPES A CHALEUR



TOITURES PICK
SUCC. HUYNEN
s.à.r.l.

- ▲ Charpente
- ▲ Couverture
- ▲ Ferblanterie
- ▲ Ramonage
- ▲ Étanchéité
- ▲ Vente de matériaux

z.a.c. 6 Klengbousbiérg
L-7795 BISSEN

TÉL. 23 63 80 31
www.pick.lu



LUCAS
www.lucas.lu



CARRELAGE



SANITAIRE



**ÉQUIPEMENT
CLIMATIQUE**

Al Schmelz | B.P. 12 L-8401 Steinfort
Tél. : 39 70 83-1 | Fax : 39 70 83-84 | mail@lucas.lu



NOTRE POINT
COMMUN ?



Nous sommes membres Raiffeisen.



Raiffeisen
Naturellement ma banque
www.raiffeisen.lu



SABO



SABO 47 K VARIO B

- Arbeitsbreite 47 cm
- Mähwerkgehäuse aus Aluminium
- Messerkupplung
- Variabler Radantrieb



SABO 54 K VARIO B

- Arbeitsbreite 54 cm
- Mähwerkgehäuse aus Aluminium
- Messerkupplung
- Variabler Radantrieb

ERHÄLTICH NUR BEI



ANC, ETS CLOOS & KRAUS S.A.R.L.
SUCC.: SIEBENALLER ROMAIN & FILS
Machines agricoles, industrielles et espaces verts

📍 ZAC Jeuschels
L-7759 ROOST

☎ +352 85 92 92

✉ info@clooskraus.lu

🌐 www.clooskraus.lu



SOGEROUTE
Bâtiments & Bâtiments s.a.r.l.
Tél: 31 87 80



Promotions
Schmit & Schmit S.a.r.l.

Tél: 31 67 13

www.schmit-schmit.lu



Kandodoo

★ Crèche ★

Tél. : 27 21 47 1

4 Rue de la Forêt
L-8065 Bertrange
LUXEMBOURG



l'agence de confiance !



**Toutes opérations immobilières
Expertises gratuites**

Tél.: 661 - 85 92 28

www.immo-macedo.lu

7, rte de Boevange ~ L-7762 BISSEN

Comité de patronage

Donateurs anonymes

Adehm Diane, députée, Howald
Agnes Nicolas, M. et Mme, Bissen
Angel Marc, député, Luxembourg
Ar-Lux s.à r.l., Filsdorf
Beng Architectes Associés S.A., Esch-sur-Alzette
Bindels Nico, Bissen
Bock Jean-Marie, Bissen
Braun-Neuman Roger, M. et Mme, Bissen
Coiffure Raths, Bissen
Deprez Martine, présidente fédéral de l'UGDA, Dudelange
Dessouroux Jacques, Rollingen
Dostert Marc, Stegen
Elco Groupe, Kehlen
Erdel-Sorrentino Giuditta, Bissen
Feiereisen Alain, conseiller communal, Bissen
Feith John, conseiller communal, Bissen
Fischels Norbert, Mersch
Gira Camille, Secrétaire d'Etat, Beckerich
Goedert Jean, Dr, Luxembourg
Henkel-Hansen Albert, bourgmestre, Mersch
Hennicot-Schoepges Erna, Mme et M., Bereldange
Holweck-Bingen Architecture s.à r.l., Diekirch
Hommel-Pierret Emile, Mme, Obercorn
Hommel-Wester Marie-Josée, Bissen
INCA Ingénieurs, Niederanven
Jank-Weber Michel, M. et Mme, Buschdorf
Karmeyer Louis, Dalheim
Kaufmann et Biesen S.A., Schandel
Koob-Berns Lucien, M. et Mme, Hingerhaff
Kremer Marc, Schlindermanscheid
Ley-Abokaitis Jeannot, famille, Bissen
Ley-Dupont Ernest, M. et Mme, Luxembourg
Liefgen-Heinen Pierre, Bissen
Loschetter Philippe Jardinage, Tuntange
Lucas Laurent, Koerich
Lucas-Ackermann Romain, conseiller communal, Bissen
Lucius Georges, conseiller communal, Bissen
Ludovicy-Lutgen Jos, M. et Mme, Bissen
M.I.G. s.à r.l., Sandweiler
Menuiserie Karier, Bissen
Meyers Ed, M., Senningerberg
Modert Octavie, députée, Greiveldange
Mulbach Carlo, Bissen

suite comité de patronage

Neuberg, Anciens Magasins, Luxembourg
Neuman-Esser Patrick, famille, Bissen
Peters-Pomante René, M. et Mme, Garnich
Putz Georges, Saeul
Santer Joel, curé, Brouch
Sapeurs Pompiers, Bissen
Saurfeld Roger, conseiller communal, Bissen
Schaefer-Sengers Aloyse, M. et Mme, Sandweiler
Schartz Aly, Mersch
Schmit-Weber Romain, famille, Bissen
Schummer Claude et Fournel Sophie, Bissen
Schummer-Meylender Paul, M. et Mme, Bissen
Schummer-Schmitz Jos, bourgmestre de la Commune de Bissen
Turmes Cosy, Bridel
Viaggi David, 1^{er} échevin, Bissen
Vullers Wilhelmus, pharmacien, Mersch
Weber-Poules Arnould, M. et Mme, Bissen
Wietor-Hirtziger Maria, Bissen
Willburger Verena, Bergem



www.lefevre-metal.lu

MENUISERIE MÉTALLIQUE
Alu • Acier • Inox
MÉTALLERIE - SERRURERIE
Fermetures du bâtiment

Z.A. Op' Zaemer, 32
L-4959 BASCHARAGE

Tél. : + 352 26 50 18 49






Fax. : + 352 26 50 31 49

BOISSONS WALLERS



Tel: 89 90 62 • Fax: 89 94 71 • bwallers@gt.lu • HEIDERSCHEID



-  MENUISERIE SCHREINEREI
-  CARRELAGES FLIESEN
-  SANITAIRES BÄDER
-  CUISINES KÜCHEN
-  RÉNOVATIONS RENOVIERUNGEN

www.willy-putz.lu

8-10 RUE DE LA GARE
L-9122 SCHIEREN

Guddesch
Hotel • Restaurant • Events

gudd.lu

Restaurant

L. am Kaesch • L-7593 Biereng / Miersch
Tel. +352 26 520 420 • Fax +352 26 520 180
info@gudd.lu

Hotel Martha *****

L. am Kaesch • L-7593 Biereng / Miersch
Tel. +352 26 520 405
hotel@gudd.lu

A. THILMAN & FILS

Successesseur Patrik THILMAN

- EQUIPEMENT CUISINES PROFESSIONNELLES •
- HORECA • ELECTRO-MENAGER • ENCASTRABLES •



- ACCESSOIRES DE CUISINE •
- HIFI-DVD/BLURAY-LEDTV •
- SYSTEMES DE SURVEILLANCE •



www.horesca.com - www.thilman.com - www.thilman.lu
info@thilman.com

PATIMA ELECTRO-CENTER S.A R.L. PRODUCTION LUXINOX®



www.luxinox.com - www.luxinox.lu - www.patima.lu

SURFACE FERMÉE DE 12.500 M² - SURFACE PARKING, PLUS DE 10.000 M²
SALLE D'EXPOSITION DE PLUS DE 4.000 M²

ATELIER DE CONSTRUCTION POUR INOX ET ACIER - PRODUCTION LUXINOX
ATELIER DE REPARATION - SALLE DE FORMATION - CAFETERIA D'ACCUEIL



66-74, route de Colmar - L-7766 BISSEN
Tél. 00 352 / 85 94 04 / 05
Fax 00 352 / 83 55 10

Les Soirées Musicales de Bissen

a.s.b.l.

"Les Soirées Musicales de Bissen" se sont constituées le 7 novembre 2001 en tant qu'association sans but lucratif, formalisant ainsi dans une nouvelle structure les activités exercées antérieurement dans le cadre de la commission culturelle de la Commune de Bissen. L'objectif de l'association est d'offrir à ses auditeurs un programme diversifié, comprenant aussi bien des artistes et ensembles confirmés que de jeunes talents aspirants.

Ainsi, "Les Soirées Musicales de Bissen" a.s.b.l. ont-elles réussi à engager des ensembles de grande renommée, comme p.ex. le "Aacheñer Domchor", "La Escolania", chœur de garçons de Santa Cruz (Madrid), "Arsys de Bourgogne" sous la direction de Pierre Cao, l'ensemble de jeunes "Patará Georgika" de la Géorgie, le "Dresdner Kreuzchor", le "Windsbacher Knabenchor", les "Regensburger Domspatzen", les "Wiener Sängerknaben" et le Tölzer Knabenchor. L'association a obtenu le concours d'artistes très estimés tels Philippe Koch (violon), Jean-Claude Vandenedyn (piano), Tindaro Capuano (clarinette), David Ianni (piano), Sandrine Cantoreggi (violin), Wolfram Schmitt-Leonardy (piano), Anne Galowich (clavecin), Thomas Kügler (flûte), Zeger Vandersteene (ténor), Reinhold Richter (orgues), Michel Berns (trompette), Gilles Leyers (orgues), Maurice Clement (orgues), Claudine Peters (soprano), Laurent Felten (orgues), Adam Rixer (trompette), Francis Lucas (orgues) et David Hanke (flûte à bec). A noter la collaboration fructueuse avec les chorales "Le Madrigal de Luxembourg", "Les Amis du Chant Luxembourg", les ensembles du Conservatoire de la Ville de Luxembourg et "Ensemble Vocal du Luxembourg".

La saison écoulée a commencé avec une soirée par le Chœur de Chambre de la Province de Luxembourg «Appassionato» accompagné par le «Luxembourg Tuba Consortium». Le sujet du programme était "Off Broadway" avec des extraits de comédies musicales, medleys de Gershwin et des standards des années '50 et '60. Lors du concert de l'Ensemble Vocal du Conservatoire du Nord le public a pu découvrir notamment des œuvres du compositeur plutôt inconnu Jan Dismas Zelenka (1679-1745). Participait également au concert l'Ensemble de la Chapelle Saint-Marc. Anaïs Lorentz (saxophone), Kae Shiraki (piano), Vania Lecuit (violin) et Robert Ivanov (percussion) ont présenté leur production "Run, Sing & Fly", un spectacle basant sur la fulgurante Fuzzy Bird Sonata du légendaire et énigmatique Charlie Parker, surnommé "Bird". La saison fut clôturée avec le concert "Schwing" du "Jazzchor Freiburg", soit du swing des Beatles, du Rythm & Blues de Nat King Cole et autres.

La saison 2016 commencera avec un concert de musique gospel par le groupe américain "The Gospel People", de retour à Bissen après leur succès exceptionnel avec le concert du 12 janvier 2014. La chorale "Le Madrigal de Luxembourg" et leur nouveau chef Alessandro Urbano présenteront des œuvres de Claudio Monteverdi (1567 - 1643) et de Domenico Scarlatti (1685 - 1757) sous le thème de "Vèpres Italiennes" soit des psaumes et cantiques de Venise à Naples aux 17^e et 18^e siècles. A la Pentecôte, le renommé chef de chœur Antonio Grosu juxtaposera la musique grégorienne à la musique byzantine dans le concert "Orient et Occident". Ce concert se fera avec la participation du Chœur de Chambre de Luxembourg, du chœur roumain Byzantion et de la Maîtrise de la Cathédrale de Metz. La saison sera clôturée par le concert du sextuor de clarinettes Claritmico.

Carrelages et Pierres naturelles
Trierweiler
 ENTREPRISE DE CARRELAGE
 Vente – Pose
 Rénovations
 Chapes
 Zone commerciale „Um Mierscherberg“
 7, allée J.W.Léonard L-7526 MERSCH
 tél: 326095 – expo: 326070 – fax: 327429
 Nouvelle Exposition
 Dépôt – Bureaux -
 Conseils




tiles and more...
www.trierweiler.lu



GAS DETECTION • MEASURE • CONTROL

Rue de Kreuzerbuch, 71 • L-8370 – HOBSCHEID
 Tél. : +352 39 70 16-1 • Fax : +352 39 60 82
info@dmc-luxembourg.lu • www.dmc-luxembourg.lu



Werkzeuge
 Industriebedarf
 Befestigungstechnik
 Betriebsanrichtungen

Technik und Ideen

TEGRAL S.A.R.L.
 1, Avenue des Bains - L-5610 Mondorf-les-Bains
 Tél. 266 72 962 - Fax 266 72 963
 E-Mail: info@tegral.lu
www.tegral.lu



mateco
 YOUR BETTER WAY UP



Rufen Sie uns an! Ihr mateco-Team informiert Sie gerne:
+352 350999-1

mateco Location de Nacelles S.A.
 12a, Rue John L. Mac Adam
 L-1113 Luxembourg
www.mateco.lu · Luxembourg@mateco.de
www.facebook.com/matecogroup



ASSOCIATION LUXEMBOURGEOISE
 DES MALADES RENAUX & TRANSPLANTES
 Association sans but lucratif, N° RSCL: F 945
 Affiliée à la CEAPIR
 (European Kidney Patients' Federation)
 fondée en 1980

Fondation A.L.M.R.T. Dr. Henri Küntziger
 Etablissement d'Utilité Publique
 N° RSCL: G 83
 fondée en 1993

Boîte Postale 2713 L-1027 Luxembourg
www.almrt.lu

COIFFEUR



COIFFURE BERINGER

43, rue G.-D. Charlotte
L-7520 MERSCH
Tél.: 32 01 24 • Fax: 32 07 11

soclima.sa

10, rue du Commerce | L-3895 Foetz
Tel: +352 55 21 41 1



home specialist

T. 42 44 95 - 1 | info@phillipps.lu
www.phillipps.lu



Pizzeria - Ristorante
GRAN SASSO

74, route de Luxembourg
L-9125 SCHIEREN

tél: 81 78 28
fax: 81 07 79

www.gransasso.lu
www.gastronomie.lu

fermé le lundi soir et le mardi



Luxcontrol

QUALITE-HYGIENE-SECURITE-ENVIRONNEMENT

Pour la sécurité de nos plus petits.

- Inspection d'Aires de Jeux et de Loisirs



- Inspection d'Installations et d'Équipements Sportifs



- Contrôle de sécurité dans les Ecoles, Crèches et Maisons Relais



- Hygiène Alimentaire dans les Structures d'Accueil



www.luxcontrol.com

visiteurs, nous vous proposons de revoir ou de découvrir ce groupe exceptionnel lors de leur nouveau concert à Bissen.

"The Gospel People", c'est de l'énergie, de l'émotion, des rythmes époustouflants et surtout, des voix exceptionnelles. Dans leur programme, le groupe s'inspire de la chronologie de la musique gospel, à commencer par les racines africaines et les negro spirituals précoces, pour passer au blues et au jazz américain, tout en intégrant des sonorités de musique contemporaine. Grâce à la maîtrise de ces différents éléments, le groupe "The Gospel People" s'est imposé sur la scène internationale de la musique Gospel.



Le Groupe "The Gospel People", c'est

Charles W. Creath,
directeur artistique et cheville ouvrière de l'ensemble
Owen Nixon, lead singer
"Big Mama" **Deindre Valentine**, "The Queen of Gospel"
Ernest Vaughan, keyboards
Ernest Meredith, percussion
Jennifer Sheffield, chant
Shadale Johnson, chant

Voir aussi: www.thegospelpeople.com

De nombreux extraits de concerts du groupe "The Gospel People" peuvent également être visionnés sur youtube.

Prix d'entrée: 25,- € | Jeunes ≤ 16 ans: 15,- €
Réservations: www.musicales-bissen.lu

tomcar
drive your life.

9, Z.A.C. Klengbousbleig | L-7795 Bissen
T +352 26 88 73 95 | F +352 26 88 73 96
info@tomcar.lu

www.tomcar.lu

ENTREPRISE DE GENIE CIVIL
ET DE CONSTRUCTION



LUXEMBOURG

TEL.: 49 20 49

FAX: 40 08 72

E-MAIL: egc@pt.lu

R.C. B12360

A.G. 57548

The logo for Ginge-Kerr features a stylized "G" in a red square on the left, followed by the name "Ginge-Kerr" in a large, bold, red sans-serif font. Below the name, "Luxembourg S.A." is written in a smaller font.

**Spécialiste de la sécurité incendie
au Luxembourg depuis 1994**

46 Zone d'Activité Economique le Triangle Vert
L-5691 Ellange (Elleng)
LUXEMBOURG

Tél. +352 26 49 66-1

Fax +352 26 48 18 60
info@ginge-kerr.lu

www.ginge-kerr.lu

A close-up photograph of a woman's face, looking slightly to the side, with a soft smile. The background is dark with some green leaf patterns on the right side.

Coiffure
Studio Création
by Tc

Tél: 26 48 01 91
1, rue du Verger
L-2665 Luxembourg
(Bonnevoie)

Tél: 39 72 82
8, rue de Kleinbettingen
L-8436 Steinfort

Nouveau service
Coiffure à domicile, Hairtaxi
Gsm: 661 122 300

Tél: 26 61 06 20
12, rue de Boevange
L-8707 Useldange

Sur présentation de ce bon **10%**

VELO SPORT LENTER

ENTRETIEN ET REPARATIONS

www.pt.lu

15, rue de Bissen
(à côté du parking Neppang)
L-1260 Luxembourg
Tel: +352 48 92 02



HARIBIHE KOGA

SCOTT **BROMPTON**

TREK



**DISTILLERIE AGRICOLE
PIERRE LEDESCH**

23, rue des Forges (G.-D. de Luxembourg)
L - 7771 BISSEN
Tél: 83 50 10 - Fax: 85 95 91

BUTTICK "UM SAND"

Ouverture sur Rendez-vous - Tél. 621 148 253
23, rue des Forges - L-7771 BISSEN

Eau-de-vie de Miel



Hunnig-Dröpp
naturnah

EURMALUX

SOUDURE CHIMIQUE

Centre LE 2000
Rue de Bettembourg
L-3378 LIVANGE

Tel/Fax (+352) 265 105 44
e-mail : euromalux@gmail.com



**TOITURE MODERNE
Colmar-Berg**

Charpente Couverture Ferblanterie

toitmod@pt.lu **Tel:858065**

Grill zone

**Votre lunch-time
dans la Z.A.C
Klengbousbiérg à Bissen**

- à manger sur place ou à emporter -

Tél. 621 618 702

Ouvert: Lundi-vendredi de 7:30 à 18:00
Samedi de 11.30 à 15:00



MOLA

**Façades - Isolations thermiques
Restauration pierres de tailles
Restauration d'intérieurs
Enduits argile et chaux
Moulages d'art
Matériaux anciens**

115, Avenue Kennedy L-9053 ETTTELBRUCK
Tél. 81 23 39 - Fax. 81 78 42
Gsm 621 148 428
mola@pt.lu

Dimanche, le 28 février 2016

à 17h00

en l'église paroissiale de Bissen



VÊPRES ITALIENNES

Psaumes et cantiques de Venise à Naples
17^e et 18^e siècle

par

le Madrigal de Luxembourg

Direction: Alessandro URBANO



Au programme des oeuvres de

Claudio MONTEVERDI, compositeur italien né à Crémone le 15 mai 1567 et décédé à Venise le 29 novembre 1643. Les oeuvres de Monteverdi se situent à la charnière de la Renaissance et de la musique baroque,

et

Domenico SCARLATTI, un compositeur baroque et claveciniste virtuose italien né à Naples le 26 octobre 1685 et décédé à Madrid le 23 juillet 1757.

**FONDATION
INDEPENDANCE**

DE LA BANQUE INTERNATIONALE À LUXEMBOURG
POUR LA PROMOTION DE L'ART ET DE LA CULTURE

La Fondation
Indépendance
soutient
les Soirées
Musicales
de Bissen

Les vêpres sont un office dont le nom vient du latin ecclésiastique "vespera", qui désigne l'"office divin que l'on célèbre le soir". Ce grand office marque la fin de l'après-midi et le début de la soirée. Dans les monastères, les vêpres sont généralement célébrées entre 17 et 19 heures. L'office marque le changement du jour liturgique, commémore la création du monde et en célèbre la beauté.

Le programme proposé pour ce concert est une réelle nouveauté: il s'agit de la reconstitution de vêpres qui n'ont jamais existé dans cette formation. Alessandro Urbano, le nouveau chef de chœur du Madrigal de Luxembourg, recompose un office qui, idéalement, se déroule sur toute la péninsule italienne pendant les 17^e et 18^e siècles. Il nous invite à un voyage dans le temps et dans l'espace, donnant l'occasion de découvrir plusieurs styles et écritures de deux siècles proches, mais pourtant très espacés dans l'histoire de la musique. C'est un programme riche et varié qui reprend également les citations obligatoires dans l'office des vêpres.

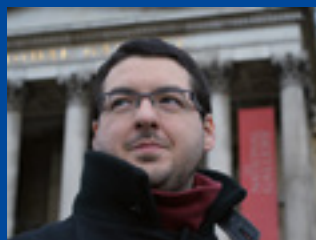
La chorale est accompagnée par un orchestre se composant de

2 violons	1 cornet
3 trombones	2 violes de gambes
1 violoncelle	1 contrebasse
1 théorbe	1 orgue positif

Ce sont les instruments qu'on retrouve dans les chapelles musicales de l'époque. Les instruments à cordes et les instruments à vents doublent et accompagnent les voix selon la pratique de l'époque.

Alessandro URBANO

Alessandro Urbano a commencé sa formation musicale en Italie avec des études en orgues et clavecin. Il s'est ensuite rapproché de la musique ancienne et il a fait une formation en direction de chœurs. Après avoir obtenu ses diplômes en Italie, il a poursuivi ses études à Genève en Suisse, où il a fait un master en direction de musique ancienne et un master en orgues. Il a terminé ses études en 2014 et il est maintenant libre de faire ses choix musicaux. Alessandro



Urbano est actif au Luxembourg depuis octobre 2014 et il est chef de chœur du Madrigal de Luxembourg depuis le 1^{er} février 2015.

Voir aussi: www.madrigal.lu

Prix d'entrée: 18,- € | Jeunes ≤ 16 ans: 12,- €
Réservations: www.musicales-bissen.lu

AREND & FISCHBACH
PROMOTION IMMOBILIERE

ML
MAISONS JOINTES

massivepassive
ecological houses in wood

TERRAINS A BATIR | APPARTEMENTS | MAISONS

T. 45 71 30 | arend-fischbach.lu

f

MAISONNAIRE
SPECIALISEE
MAISON PASSIVE
CERTIFIEE

MADE IN
LUXEMBOURG

A.E. 114710



65, rue des Bruyères
L-1274 Howald
Tél. 40 32 42-1



Fournitures et Mobilier de bureau



Cabines sanitaires



Meubles de bureau



Cloisonnements



Espaces enfants

Tél. +352 22 86 32-1

12, rue de l'Alzette - Centre Mercure - L-4010 Esch-sur-Alzette
info@bureaucenter.lu / www.bureaucenter.lu

NICO MARECHAL
Entreprise de construction luxembourgeoise

10, Zone Industrielle | L-8287 Kehlen
☎ 30 82 84 | www.marechal.lu

BOMA
LUXEMBOURG S.A.

ALLES VOOR DE SCHOOFTMAAK
EVERYTHING FOR CLEANING
TOUW VOOR EL NETTWERK

Tout pour le nettoyage professionnel....et plus

ECOVER



BOMAVIT
BOMAVIT FOR PROFESSIONALS

ONIFISK
Partner

BOMA LUXEMBOURG S.A
5, rue des Bruyères
L-1274 Howald

Tél: 26.29.68.88 Fax: 26.29.68.89
acaetano@boma.lu

HUW^a S.à.r.l.

Plâtrier-peintre

Büro:

44, rue Gabriel Lippmann

L-6947 Niederanven

Tel: 00352 / 26 34 05 99

Fax: 00352 / 26 34 04 99

Mobil: 0049 177 400 66 57

SCHÄFER SHOP

5%

Jetzt bestellen und 5% Rabatt* sichern!

Geben Sie bei ihrer Bestellung den
Aktionscode **1071145** an.

*Gültig bis 31.12.2016 ab einem Mindestbestellwert von 50 €. Aktionscode nur einmalig einlösbar. Nicht mit anderen Aktionen, Leistungen und/oder Rabattverträgen kombinierbar. Nicht gültig für Papier, Tintenpatrone und Speichermedien.



Onlineshop für unser
gesamtes Sortiment:

www.schaefer-shop.lu



Besuchen Sie jetzt unseren neuen Showroom!

Zare Ouest 16, 4384 Ehlerange

Tel. 40 48 49 - 555 • Fax 49 43 55

E-mail info@schaefer-shop.lu

lalux^e
ASSURANCES

Votre assureur
vous souhaite la bienvenue.

WELCOME

Strasser Pierre
agent d'Assurances
46, cité Im Thaelchen
L- 6145 Junglinster
Tél: 43 27 51 • Gsm: 621 35 66 65 • pstrass@pt.lu



Musek um radio 100,7

Lauschtert all Mount

188 Stonne kllassesch Musek

268 Stonne Pop, Rock, Jazz, World ...

radio
100,7

Noriichten, Kultur, Musek

Alles, wat wichtig ass.

Samedi, le 28 mai 2016

à 20h00

en l'église paroissiale de Bissen



ORIENT & OCCIDENT

Musique grégorienne et byzantine

par

le Choeur de Chambre de Luxembourg

direction: Antonio GROSU

le Choeur roumain BYZANTION

direction: Adrian SÎRBU

la Maîtrise de la Cathédrale Saint-Etienne de Metz

direction: Christophe BERGOSSI

**et avec le concours de deux chœurs d'enfants,
l'un roumain, l'autre messin**

Direction générale: **Antonio GROSU**

Il n'est pas courant d'entendre le chant grégorien et celui de l'occident dialoguer. Une telle rencontre a même quelque chose d'inouï, tant les formes liturgiques se sont figées dans leur singularité depuis le Grand Schisme de 1054. C'est donc une fugue à deux voix pour une même foi qui est proposée dans ce concert, les mêmes pièces litur-



Choeur de Chambre de Luxembourg

giques de la Pentecôte étant portées alternativement par le dépouillement de la monodie grégorienne et par la beauté flamboyante et magnifiquement incarnée du chant byzantin.

Dans les deux cas, musique et quête spirituelle se rejoignent: la beauté de la forme épouse la substance du texte, met en scène sa nature sacrée, fait advenir un univers musical, spirituel et culturel.

C'est aussi à un voyage dans le temps auquel nous sommes conviés: le temps de l'histoire avec des pièces qui, pour certaines, ont plus de mille ans d'existence, mais aussi un temps qui dépasse l'histoire, car il y a dans ces chants la trace de la façon immémoriale dont l'âme humaine s'exprime pour porter la louange et la prière.

Antonio GROSU



Né en 1980, Antonio GROSU a suivi des études musicales couronnées d'un Diplôme de Maîtrise en direction et pédagogie musicale à l'Université des Arts „George Enescu” à Iasi (Roumanie). Dans son parcours professionnel, il a accumulé une grande expérience en travaillant avec les ensembles les plus divers. Entre 2005 et 2013, il était directeur des chœurs de la Cathédrale Notre Dame de Luxembourg. Depuis 2014 il assure la direction musicale et artistique du Choeur de Chambre de Luxembourg.

Adrian SÎRBU



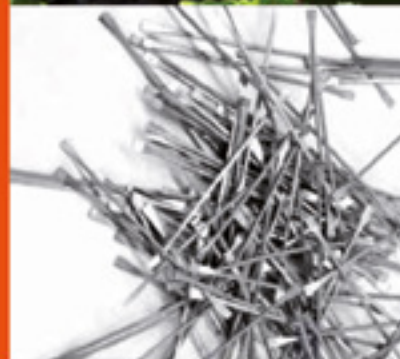
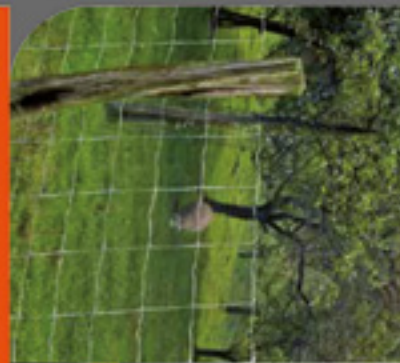
Adrian SÎRBU a obtenu une licence en Théologie Orthodoxe et un diplôme de Master en philosophie chrétienne et dialogue culturel aux facultés universitaires à Iasi (Roumanie), ainsi qu'un master de musique byzantine au Conservatoire d'Etat à Athènes. Outre sa qualité de chef du chœur Byzantion, dont il est le fondateur, depuis 1997, Adrian SÎRBU était membre du chœur byzantin grec (Athènes) de 2004 à 2008 et, depuis 2010, il fait partie du chœur de musique médiévale Graindelavoix (Belgique). Participant à de nombreuses activités en rapport avec la musique byzantine, il a enrichi son activité de recherche en publiant plusieurs articles dans des revues spécialisées et en traduisant des livres grecques en roumain. Depuis 2009, il est assistant dans la Section de Musique Religieuse de l'Université d'Art à Iasi et, depuis 2011, il est doctorant à la faculté des études musicales de l'Université Aristote à Thessalonique.

Prix d'entrée: 18,- € | Jeunes ≤ 16 ans: 12,- €
Réservations: www.musicales-bissen.lu

Route de Firstenthal L-7769 Bissen, T +352 835 772-1, F +352 835 698, www.arcelormittal.com/wiresolutions

ArceIorMittal Bissen, la meilleure expertise anticorrosion en fils et clôtures depuis plus de 100 ans !

ArceIorMittal





Metzlererei Quintus

Hausgemachten Produkter
Partyservice Biofleesch

4, am Clemensbongert
L-9158 Heiderscheid
Tel : 83 92 19

2, rue G.- D. Charlotte
L-7520 Mersch
Tel: 26 32 25 38

161, rue de Rollingergrund
L-2440 Luxembourg
Tel: 44 78 77 28



MA MAISON EN BOIS MASSIF,
RIEN D'AUTRE
www.lucas-immo.lu



FERRONNERIE GERARD s.à r.l.

Gérard Romain

Constructions métalliques • Serrurerie
Portes de sécurité • Portes coupe-feu
Gardes-corps et rampes en fer forgé et moderne

165-167, rue de Merl • L-2146 Luxembourg - Merl
Tél.: 44 18 94 • Fax: 25 01 60 • GSM 621 170 206



Porte des Ardennes
à L - 9145 ERPELDANGE
Tel : (00352) 81 62 55-1
www.hotel-dahm.lu



AGRÉMENTS :

- Lundi à Samedi midi : Formules « Plat du Jour »
- Service en terrasse et au jardin fleuri
- Espaces privés pour Mariages, Banquets, Fêtes de Famille, etc.
- Salles aménagées pour conférences, séminaires et expositions

Soirées « à Thème » et « à Volonté » à consulter sur notre site :
www.hotel-dahm.lu



3, Kierfechtstrooss
L-9749 FUSCHBAICH
(CLERVAUX)
E + 352 92 06 26-1
F + 352 92 01 04
entreprise@schilling.lu



ENTREPRISE DE CONSTRUCTION
ET DE TERRASSEMENT



- Terrassements
- Grés-devries
- Transformations
- Remoifs
- Grés-devrie pour besoins agricole

- Entreprise générale
- Béton prêt à l'emploi
- Pense à béton 25 m
- Remois matrasiers 17 et 24 m

www.schilling.lu

- Matériaux de construction
- Matériau de votre carrière
- Transports bétons
- Stabilisation du sol avec échant / ciment

Samedi, le 1^{er} octobre 2016

à 20h00 en la salle
des fêtes au "Veräinshaus" à Bissen



Récital
par le Sextuor de clarinettes

CLARITMICO



Le sextuor de clarinettes **CLARITMICO** fut fondé en 1989. Ses membres sont tous des lauréats des conservatoires et écoles supérieures de musique de Luxembourg, Paris, Bruxelles, Liège, Maastricht et Saarbrücken.

La gamme des instruments utilisés par le groupe passe de la petite clarinette en mi^b avec ses tonalités aiguës, à la clarinette contrebasse, dont on ne peut apprécier que rarement les sons graves, sonores et ronds.

SOUTENIR LA CULTURE
FAIT PARTIE DE LA NÔTRE



SPUERKEESS

Äert Liewen. Är Bank.

Banque et Caisse d'Épargne de l'État, Luxembourg, établissement public autonome,
1, Place de Metz, L-2954 Luxembourg, R.C.S. Luxembourg B 30775
www.bcee.lu Tél. (+352) 4015-1



Les membres du sextuor sont

Gérard FRISCH, petite clarinette en sib

ROMAIN GROSS, clarinette en sib

ROMAIN ASSELBORN, clarinette en sib

ROLAND SCHILTZ, clarinette alto

SÉBASTIEN DUGUET, clarinette basse

MARCEL LALLEMANG, clarinette contre basse

De nombreux compositeurs luxembourgeois ont créé des œuvres pour sextuors de clarinettes, dont un certain nombre de créations conçues tout spécialement pour l'ensemble Claritmico. D'autre part, les compositeurs contemporains découvrent de plus en plus la richesse des sonorités de la famille des clarinettes et enrichissent le répertoire dans lequel creuse le sextuor Claritmico. L'ensemble réussit régulièrement à enthousiasmer son public national et international par la dynamique et la diversité de ses programmes ambitieux.

Venez découvrir les multiples facettes des clarinettes et la tonalité partant d'un double piano très doux pour aboutir à un fortissimo majestueux. Vous serez impressionnés par des tonalités qui créent une symbiose entre la force de l'orgue et la subtilité des instruments à vents.

Prix d'entrée: 15,- € | Jeunes ≤ 16 ans: 10,- €
Réservations: www.musicales-bissen.lu

E besschen Italien an eisem Land...



De Pättchen vous propose :

Vins rouges, blancs et rosés d'Italie.
Prosecco, Grappa.

Antipasti, pâtes, pesto, sauce pour pâtes, huiles d'olives extra vergine, vinaigre balsamiques, friandises typiques d'Italie.

Corbeilles cadeaux.

**LES VINS & PRODUITS TYPIQUES
DU PÄTTCHEN**



15, rue de Boevange • L-8707 Useldange

Téléphone : (+352) 621 270 755 • E-mail : depattchen@email.lu

Nous sommes ouverts tout les soirs à partir de 19:00 - 21:00 sauf vendredi.

Samedi & dimanche sur rendez-vous.

Dégustations en privé à partir de 6 personnes.

**chauffage
sanitaire**

Ets **Boreiko & Cie S.à.r.l.**

Chauffage - Sanitaire
Piscine - Climatisation
Energie solaire

58a. route de Luxembourg • L-7540 ROLLINGEN/Mersch
Fax 32 77 71 • e-mail: boreiko@pt.lu

www.boreiko.lu • Tél. 32 70 77



**PEINTURE & CADEAUX
KAUTHEN**

11, rue de Boevange L-8707 Useldange
KAUTHEN.LU T. 23 63 02 52



95, avenue Grande-Duchesse Charlotte - L-3441 DUDELANGE
Tél. +352 26 52 24 66 - Fax +352 26 52 24 67

Fournisseur industriel

IVL LUXEMBOURG S.A.,
la solution à tous vos problèmes de :
collage, fixation, étanchéité, lubrification, ...
Produits innovants.



PROPPER
ENTREPRISE GÉNÉRALE
DE NETTOYAGE ET D'ENTRETIEN

208, RUE DE LUXEMBOURG L-1077 BERTRANGE
TÉLÉPHONE 421 288 152 FAX 421 288 152
E-MAIL: propper@pt.lu

- Nettoyage et entretien des bâtiments et bureaux
- Premier nettoyage après construction
- Mise à disposition de personnel de nettoyage
- Nettoyage de vitres
- Spécialiste pour le nettoyage de vitrines
- Nettoyage des parties communes dans les résidences

NOUVEAU SHOWROOM - LEUDELANGE

KOCH



ATELIERS KOCH
Z.A. am Bann
17, rue Jean Fischbach
L-3372 Leudelange
Tél. : +352 48 62 19-1
www.koch.lu



Portes de garage - Fenêtres - Portes d'entrée - Portails - Marquises



Vente et pose de revêtements de sols en linoléum, pvc,
parquet flottant, parquet caoutchouc et tapis-plein.

Ponçage et vitrification parquet. Vente et pose de
jalousies, stores, rollos et moustiquaires.

10, rue Fred A. Gilson

L-9167 Mertzig

Tél: +352 26 88 08 25

Fax: +352 26 88 08 1

GSM : +352 621 249 900

E-Mail: info@sol-designer.lu

Site web: www.sol-designer.lu

RAYM. WEYLAND S.A.

Matériel de Grandes Cuisines
Réfrigération - Climatisation - Ventilation
Service et dépannage 24/24 h 7/7 j

90, rue de la Gare • L-3355 Leudelange
• Tél.: 378259-1 • Fax.: 379232



Den Pneuenhändler
LUX-Pneus S.à r.l.

Letzebuenger Meeschterbetrieb

Pneus toutes dimensions

Mécanique + carrosserie toutes marques

13a, rue Principale
L-9190 Vichten
Tel : 26 88 07 32
Fax : 26 88 07 72

60, Grand-Rue
L-8510 Redange
Tel : 26 62 19 04
Fax : 26 62 19 05



constructions métalliques - verrières -
dômes pyramidaux - lanterneaux



création - fabrication - montage - entretien



deforche

Deforche Construct NV
Gentseheerweg 108 B-8870 Izegem
tel 051 / 30.37.01 www.deforche.be info@deforche.be



Betriebs- und Büroeinrichtungen
Équipements pour professionnels

**Zone d'Activités Schmatzacht
L-6474 Echternach**

Tél. : +352 26 72 13 10
Fax : +352 26 72 13 16
info@pointsolutions.lu
www.pointsolutions.lu

Ihr Partner für...
Betriebseinrichtungen



Büroeinrichtungen



Schul- & Objekteinrichtungen



ABES
PUBLIC DESIGN

STADTMOBILIAR &
HOCHWASSERSCHUTZ



30 Technologie



48, rue Gabriel Lippmann
L-6947 Niederanven
FON 28 67 65 01 | FAX 28 67 65 20
mail@abes-online.com

DER ABES-SHOP IST ONLINE!

Bestellen Sie jetzt bequem auf:
www.abes-online.lu

opti-vue®
Gutt gesinn!

Ihr Ansprechpartner für:

- Druckluftanlagen
- Hydraulikzylinder
- Hydraulikleitungen
- Werkstatteinrichtungen

NEU in unserem Serviceangebot

Dichtungen nach Maß



Durch unsere langjährige Erfahrung in Hydraulik- Zylinderreparaturen und mit Hilfe einer CNC-Drehmaschine, sind wir nun in der Lage, eine Vielzahl an Dichtungen kurzfristig nach Maß zu fertigen.

Kontaktieren Sie uns!

Tel.: +352 819 330 - 1
E-mail: sales@nordparts.lu

Nordparts S.à r.l : 6, route d'Arlon : L-9180 Oberfeulen
Tel.: +352 81 93 30 - 1 : Fax: +352 81 94 44
Depannage: +352 661 819 330 : info@nordparts.lu

fourniture et mobilier de bureau

chapièr

- depuis 1982 -



z.l. am brill • rue des trois cantons
L-3961 ehlange/mess
tél. 37 08 40 • fax 37 08 20
www.chapièr.lu



Quincaillerie - Outillage
Weroma

24, rue Prince Jean
Tél: 54 72 85

L-4463 Soleuvre
Fax: 26 54 02 84



HoffmannThill

MODE AU FÉMININ

MERSCH
6, rue G.-D. Charlotte
Tél. 32 02 25

ETTELBRUCK
91-93, Grand-rue
Tél. 81 22 28

CENTRE COMMERCIAL ESPACE
233-241, rue de Beggen
Tél. 43 95 65

SHOPPING CENTER TOPAZE
ESPRIT STORE MERSCH
Tél. 32 55 14

WALFER SHOPPING CENTER
ESPRIT STORE Walferdange
Tél. 27 03 38 02

Möbelhaus und Schreinerei



Großes Küchenstudio



Große Schreinerei-Ausstellung

THIEX
GEICHLINGEN

ÖFFNUNGSZEITEN:
Montag - Samstag
von 9 - 18 Uhr
Jeden Donnerstag und
Donnerstag bis 20 Uhr!

Möbelhaus Thiex GmbH
Hauptstraße 32
D-54475 Geichlingen
Tel. +49 (0) 65-64 / 96 70-0
www.thiex.de

ENTREPRISE DE CONSTRUCTION

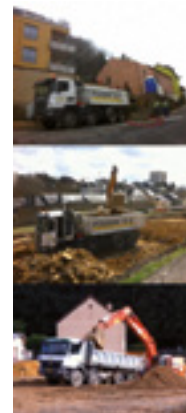


- HOCHBAU
- TIEFBAU
- INGENIEURBAU
- INDUSTRIEBAU
- ERSCHLIESSUNGS-
ARBEITEN

25, rue de la Gare
L-4975 Bettange/Mess

Tel.: 00352 / 31 27 31
Fax. 00352 / 31 77 31

info@pianon.lu
www.piano.lu




CROISÉ SA
 ASSURANCES DEPUIS 1921

L'agence générale
 d'assurances qui donne
 le *la* depuis 1921



11, rue Guillaume | L-9237 Diekirch | T. 80 80 50 -1 | www.croise.lu



PEINTURE GEIMER s.a.r.l.

www.geimerpeinture.lu

Tél. : 42 31 90

7 A Rue de Bilbourg L-1273 Luxembourg
 Gem : 661 27 34 90



PEINTURE GEIMER s.a.r.l.

7 A Rue de Bilbourg
 L-1273 Luxembourg
 Gem : 661 27 34 90

Tél. : 42 31 90



www.geimerpeinture.lu

Becker + fils

Lëtzebuurger Familjebetrieb an dritter Generatioun.
 Zenter iwwer 65 Joer bekannt fir eng gudd Berodung an Qualitétsaarbecht.



Mir beroden lech gär op der Plaz fir dass Dir Energie spueren
 a Sonnenstralen nutzen könnt mat neien Energiespuer-Fensteren,
 enger neier Hausdier, a Garagepaart

www.becker.lu

17, rue Ermesinde L-6437 ECHTERNACH Tél: 72 97 37



AUTOMOBILE . INDUSTRIE . ARTISANAT



LUXEMBOURG

70, rue de Cessange
 L-1320 Luxembourg
 T +352 48 18 11
 F +352 49 11 03

ETTELBRUCK

5, Z.A.C.
 L-9085 Ettelbruck
 T +352 26 80 58
 F +352 26 80 58 99

WORLD OF PARTS

info@apl.lu • www.apl.lu



GOVA home+
PLAST

Système terrasse **GOVADEC**

Sans entretien

N'est tache pas

Indéformable, très résistant aux intempéries

Massives et traitées dans la masse

Se travaille comme le bois

Facile à poser



Bureautique Schwall Särl
20, rue de Rollingen
L-7475 Schoos
Tél. +352 26 32 00 89
www.govalux.lu - info@govalux.lu

PROLUX menuiserie parachèvement

Schreinerel

Innenausbau

Brandschutz

Schallschutz

Wärmeschutz

Plan +
Projektberatung

Menuiserie

Parachèvement

Protection feux

Sound solution

Thermique solution

Etude -
gestion solution

Raymond JACOBY

Administrateur-Délégué

☎ 26 36 11 61

☎ 26 36 11 62

🌐 www.prolux.lu

☎ 621 375 444

✉ proluxa@vo.lu



Jängi Kremer Fils

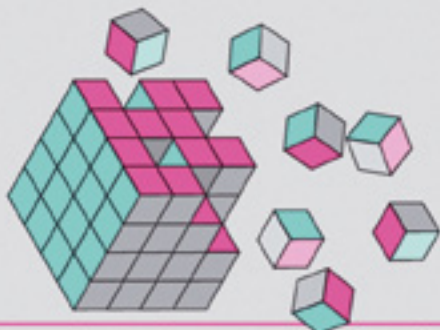
FERBLANTERIE • ISOLATION
ÉTANCHEITE • COUVERTURE
TOITURE VERTE

KALTGESBRÜCK ☎ 43 47 38 - 1

LUXEMBOURG

E-mail: jktoit@pt.lu

www.kremer-fils.lu



DSK SYSTEMS S.A.

DSK Time

*Systèmes de pointages
Gestion de personnel
Gestion de production*

DSK Security

*Contrôle d'accès
Alarme intrusion
Alarme incendie
Vidéosurveillance*

*Plus d'informations sur
www.dsk.lu*



marx.lu / marx@pt.lu

MOBILIR URBAIN



*Poubelles personnalisées
modèle : CITYPOLE – Mondorf*

KING Arthur's CASTLE

Crèche & Foyer de Jour

7, rue de la Gare - L-7535 Mersch
T (+352) 2016 2010 - F (+352) 2016 2011 - info@kingarthur.lu - www.kingarthur.lu



Siège social de LuxEnergie à Luxembourg-Kirchberg
avec la centrale de cogénération alimentant
le réseau de chaleur du Kirchberg

Intelligent Energy Contracting

LuxEnergie propose des solutions énergétiques clés en main avec un souci d'efficacité économique et écologique. Doté de compétences notamment en cogénération classique et biomasse, l'Energy Contracting garantit une sécurité d'approvisionnement sans risques techniques et financiers, aussi bien pour la fourniture de chaleur, de froid, de courant de secours, d'air comprimé et/ou de vapeur.

LuxEnergie est une expertise luxembourgeoise fiable, responsable et à votre écoute.

LUXENERGIE S.A.
23, avenue John F. Kennedy
L-1855 Luxembourg
T. 22 54 74-1
info@luxenergie.lu
www.luxenergie.lu



Rétrospective 2015

- 8 mars 2015 -

OFF BROADWAY

avec
le Choeur de Chambre
de la Province
de Luxembourg

APPASSIONATO

Luxembourg
Tuba Consortium



VDM

VANDE MAELE BUREAUTIQUE

A votre service depuis 1983

ETS VANDE MAELE SARL
26, Av. du X Septembre
L-2550 Luxembourg
Tél: 44 72 64
Fax: 45 58 66
Web: www.vdm.lu
Email: info@vdm.lu

Nos marques



OKI

- Multifonctions
- Photocopieurs
- Imprimantes
- Fax
- Consommables
- Service après-vente



Fir datt Vakanz Vakanz ass!



 **VOYAGES FLAMMANG**
Tél.: 81 26 86 • www.flammang.lu



LE STORE IDEAL

291, avenue de Luxembourg | L-4940 BASCHARAGE



Tél.: 00352 50 10 10 Fax: 00352 50 38 09

info@storeideal.lu www.storeideal.lu

meubles de jardin
marquises - parasols - barbecues
boîtes aux lettres
chauffe terrasse électrique

SANITAIRE / CARRELAGES

LORANG & CIE

4, rue Gr. - D. Charlotte • L-7520 Mersch

B.P. 74 • L-7501 Mersch • Luxembourg
Tél.: 32 76 31-1 • Fax: 32 96 53
www.lorang-cie.lu • e-mail: info@lorang-cie.lu



Matériels et produits de nettoyage professionnel

Téléphone : (352) 36.09.08 Télécopie : (352) 36.69.96

www.arrowball.lu



1, Membre de la Société
L-4638 Wessertling
Tél: +352 26 71 44 72
Fax: +352 26 74 08 23
GSM: +352 42 17 24 47 90
Mail: info.set@set.lu



Service-Elektro-Technik

- Brandmeldeanlagen
- Einbruchmeldeanlagen
- Telefonanlagen
- Netzwerk und Internet
- Sat-Anlagen
- Notbeleuchtung
- Sicherheitscheck
- Elektroinstallationen
- Beleuchtung
- KNX/EIB Installationen



Telefon +352 26 71 44 72

Besuchen Sie uns im Internet: www.set-sa.lu

Équipements - Fluides - Gaz
Technologies Appliquées

Air Solutions



Passion for Pressure

Maintenance industrielle

Travaux de tuyauterie

Eaux et assainissements

Pompes et compresseurs

Entretien et dépannage 24h/24

Atelier de soudure agréé

Ettelbruck - Tél.: 49 744-1
www.efg-ta.lu

FAYA MEUBLES MARQUES

Pour une belle décoration

DÉCORATION • SALON • CHAMBRE • MATELAS • SOMMIER
 MEUBLES / MESURE • FOUR À BOIS • GRILLES / BARBECUE
 GRANIT • RÉCUPÉRATEUR DE CHALEUR • POELE • CHARBON



Tel: 26 88 93 60 • Fax: 26 85 93 61 • Gsm: 621 46 37 09 • Gsm: 621 23 78 92
 faya-meubles-marques@hotmail.fr • www.meublesmarques.lu

LA QUALITÉ À VOTRE SERVICE



De la conception à la remise des clés, nous vous accompagnons tout au long de votre projet de maison.

Vous souhaitez construire ?
Contactez-nous pour un avant-projet et devis sans frais et sans engagements.


 Construisons aujourd'hui
les maisons de demain





PLEGER & BERTÉ
MAZOUT





Argos Premium.
Pour être bien au chaud, c'est du mazout qu'il vous faut!

PLEGER & BERTÉ MAZOUT

Téléphones
81 61 61 ou 32 00 71

www.pleger-berte-mazout.lu
50 années d'expérience à votre service

Toujours bien au chaud!

- 26 avril 2014 -

Concert

par

Ensemble Vocal du
Conservatoire du Nord

Ensemble de la
Chapelle St. Marc



**CONSTRUCTIONS
SIEBENALLER**

www.cs7.lu

Mersch

ENERGIE
D'ZUKUNFT

CERTIFIÉ MAISON PASSÉVE

9, Allée W.Léonard
L-7526 MERSCH
Tél 32 92 32-1.
Fax 32 76 91
E-mail info@cs7.lu

Travaux de terrassement
Gros-oeuvre
Clé-en-main
Façades
Alentours
Transformations



*Dis Tapo as och
sömdes fir teck-op*

RINNEN

Carrelages - Ouvres - Sanitaires

www.rinnen-clervaux.com
Route de Bastogne, 2 • L-9706 CLERVAUX
Tél. : 92 97 01-1 • Fax : 92 90 19

KAYSER

Systems s.à r.l.

26, am Flouer
L-6587 Steinheim

Tel. (+352) 26 72 02 23

Internet: www.kayser-systems.lu

Votre partenaire pour:
industrie, commerce, commune,
atelier et chantier



2-8, rue Julien Vesque
L-2668 Luxembourg
Tél. : 27 12 86 - 1



www.isomontage-isolation.lu

isolation technique du bâtiment

isolation des toitures, des plafonds de cave, des dalles sous-toiture
isolation des installations de chauffage et protection coupe-feu
rénovation d'immeuble



Ristorante Pizzeria *La Delizia*

4, rue de Boevange
L-7762 Bissen

Tél.: 26 88 50 11
GSM: 621 593 399



Livraison à domicile

KIFFER IMPRESS S à r.l.

Lettrages - Sérigraphie - Broderie
Articles et Vêtements de Sport
T-Shirt Publicitaires

18, rue Lohr
L-7545 Mersch
Tél/Fax: 26 32 00 10
GSM: 621 250 336

E-mail:
mail@kiffer-impress.lu
www.kiffer-impress.lu



EK

kasel.lu
EMBALLAGES EN BOIS

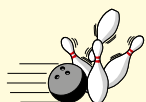
CAFE DE LA PLACE

8, rue de Mersch
L-7780 Bissen

Tél.: 80 20 02
Fax: 2688-5524



chez



Jeux de quilles



Menu du jour

- Ouvert tous les jours à partir de 6h00 du matin -



CONSTRUCTIONS MÉTALLIQUES ATTERT Sàrl

L-8710 Boevange/Attart
Tél: 23.64.25-1
Fax: 23.63.95.20

www.cmattert.lu
cmatter@pt.lu

- Charpentes métalliques
- Bâtiments industriels/agricoles
- Portes sectionnelles/garages
- Serrurerie

VITRERIE
de MERSCH sàrl

Wir bringen's in Ordnung



4, rue Al. Kayser
L-7541 MERSCH

Tél.: 32 53 36 / 32 53 38
Fax: 32 53 37

E-mail: vdm@pt.lu

GARDIZOO

Le grossiste au Luxembourg pour :

- Engrais
- Produits phyto
- Teneaux
- Écorces
- Semences gazons
- Sel de déneigement
- Tablettes de sel pour adoucisseur
- Équipement technique pour communes (outils, machines Etc.)
- Engrais et soins professionnels pour terrains de football
- ... Et ZACHO: la solution pour lutter contre les mauvaises herbes tout en respectant l'environnement



17, Zone Industrielle
L-8287 Kehlen
☎ + 352 46 07 67-0
✉ contact@gardizoo.lu



35, rue des Scillas
L-2529 Howald

Tél. 49 61 62
Fax 48 93 20

e-mail: info@grun.lu

VISITEZ NOTRE
SITE WEB

www.grun.lu

Réparation toutes marques autos, motos, 4x4 et quads
 Accessoires pour voitures et 4x4 - Jantes et pneus
 Concessionnaire Yamaha, TGB, Triton; Explorer, Hyosung,
 Polaris, Keeway, PGO, Beeline et Kymco

Z.I. Mierscherberg (12a, allée J.W. Léonard) L-7526 Mersch
 Tél.: (+352) 35 22 22 - Fax: (+352) 32 53 55
 info@car-project.lu - www.car-project.lu

Restaurant Japonais
TOKYO GARDEN
 東京

TEPPANYAKI

31, route d'Arlon

L-7513 Mersch

Tél: (+352) 2632 2446

Fax: (+352) 2632 2445

Ouvert: 12h00 -14h30 18h00-23h00



AMECO
 PAULY

- Mécanique générale et mécanique de précision
- Constructions métalliques pour l'industrie, le commerce, l'agriculture et le sport
- Atelier pour la fabrication de pièces en inox
- Transports et location de grues
- Montage et maintenance industriels
- Vente, montage et réparation de glissières de sécurité

2 rue de Bissen
 L-7759 Reuer/Bissen
 B.P. 33
 L-7703 Bissen
 Tél.: (+352) 85 97 91-1
 Fax: (+352) 85 93 38
 ameco@ameco.lu



AMECO en action
 www.youtu.be/user/ameco1987

www.ameco.lu

- 3 octobre 2015 -

RUN, SING & FLY

Spectacle de musique
 et de danse

Anais Lorentz
 Kae Shiraki
 Vania Lecuit,
 Emanuela Iacopini





Immobilière de l'Attert

Toutes opérations immobilières - Syndic - Gestion de biens - Assurances - Membre du GSP.

54, Grand Rue - L-8510 Redange-Attert - Tél. +352 23 62 90 20 - Fax +352 26 62 02 45
www.immoaida.lu - info@immoaida.lu



SCHAUS

ELECTRICITE GENERALE

Schaus & Associés sa

11A, rue Espen - L-5958 Itzig - Tél. 26 64 01 1



IMMO SHARP

Département immobilier

Achat • Vente
Location • Estimation
Gérances d'immeubles

Guy WEIMERSKIRCH
Conseiller

50, rue de Steinsel • L-7395 HUNSDORF
Tél.: 33 32 37 • Tél/Rép.: 33 54 61 • Fax 33 54 63
e-mail: info@immosharp.lu • www.immosharp.lu

BETONS BAATZ

SRL

INGELDORF

 **80 74 70**



- Marquage
- Sécurité
- Signalisation
- Maintenance
- Joints de Chaussées
- Mobilier urbain
- Guidage photoluminescent
- Grenailage Blastrac

Tél.: 00352 49 00 90
Fax: 00352 29 02 90
e-mail: info@techniroute.lu

24, rue de Cessange
L-1320 LUXEMBOURG
www.techniroute.lu

JACOB & WEIS

Entreprise de Charpentes
Scierie



60, um Beil
HEFFINGEN

Tél. 83 70 94 / 87 81 27
Fax 83 74 72



BREGER FRÈRES ET FILS SÀRL

ATELIER DE BOBINAGE MOTOR SERVICE

26, rue de Pire Rophali - L-2413 LUXEMBOURG-GASPERICH - Tél: 48 99 51-1 - Fax 48 91 56 - www.breger.lu

BREGER Frères & Fils vous propose depuis plus de 55 ans une large gamme de machines destinées aux professionnels et particuliers désireux d'acquérir du matériel de qualité.

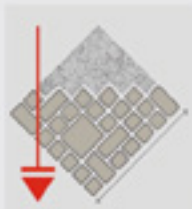


Neptwone

Restaurant-Pizzeria

centre de formation pour conducteurs
à Colmar Berg

tél : 26 88 73 40
ouvert tous les jours midi et soir
jour de congé : mardi



BALTHASAR CONSTRUCTIONS

4, rue de Biltbourg
Tél. : 42 06 85
Fax : 42 06 87

L-1273 Luxembourg
Email : balthasar@bt.lu
<http://www.balthasar.lu>

TRAVAUX PUBLICS ET PRIVÉS

Infrastructures – Superstructures
Raccordements – Drainages – Alentours
Transformations – Assainissements



Centre Commercial
Schwaarzenhiwwel
9, Marburger Stross
L-9764 MARNACH
Tél.: 92 96 96

DÉPANNAGE HORECA

OUVERT 7 JOURS SUR 7

drink-center@bheintz.lu

www.boissonsheintz.lu



35, route de Luxembourg
L-7540 Berschbach/Mersch
Tél.: 32 51 39
GSM: 621 172 116

Ouvert de 8h30 à 12h00 et de 14h00 à 18h00
Sauf samedi p.m.

le plus grand magasin d'instruments
de musique au Luxembourg

stage play music
music

feel better

Pianos digitaux, Keyboards, Synthétiseurs, Batteries, Percussions, Guitares, Amplificateurs, Tables de mixage, Sonorisation, Équipement DJ, Software, Microphones avec et sans fil, Équipement pour enregistrement, Partitions et livres de méthode.

Une équipe sympathique et compétente vous accueille et vous conseille en 5 langues

Heures d'ouverture:
mardi - vendredi de 9:30 à 18:30
samedi de 9:30 à 18:00

stage music • ZC Hothéel • route de Luxembourg
L-5200 Sandweiler (En face de la station de contrôle pour voitures)
Tél. +352 26 15 91 • Fax. +352 26 29 87
email: info@stagemusic.lu

Tél: +352 26 15 91

www.stagemusic.lu

LED hohes Einsparpotenzial

LichtBLICK

LED - Einbau-Downlights



- Shopbeleuchtung
- Hotels und Gaststätten
- Showrooms
- Werkstätten

LED - Schienenstrahler





- Energieeinsparung bis zu 70%
- längere Lebensdauer
- extrem niedrige Wartungskosten
- Optimale Wärmeableitung
- Lichtstrahl ohne Hitze, UV und Infrarot
- Kurze Amortisation
- kein Quecksilber
- Sofortstart

aepro s.a. 16, Büirkelterstrooss Tél: 691 40 30 40
aepro@pt.lu L-6552 Berdorf Fax: 26 36 29 96

KERGER

CONSTRUCTIONS

BATIMENTS AGRICOLES ET INDUSTRIELS

ALLES aus einer Hand

- ERD- UND ABRISSARBEITEN
- BETONARBEITEN
- HALLENBAU (eigene Produktion in Bissen)

12, z.B.c. Kengbousbiert | L-7795 BISSEN | www.kerger.lu | E-Mail: direction@kerger.lu
Tel. 23 63 00 17 | Fax: 23 63 90 80

- 24 octobre 2015 -

JAZZCHOR FREIBURG

accompagné par un
orchestre de jazz

Direction:
Bertrand Gröger



MENUISERIE HAFECO

68, Millewee
L-2155 GASPERICH

TÉL. 48 87 25
FAX 49 48 90
GSM: 691 13 10 89

Restaurant Pizzeria



Spécialités Portugaises

4, rue de la Gare L-7535 Mersch
Tél/Fax: 26321566 GSM: 621256517
M@il: passe@pt.lu
Site: www.lapasserelle.lu



vo
tre
fournisseur
d'outillage

DUMONG

ETTELBRUCK - WILTZ - LUXEMBOURG

www.ceb-amenagement.com

jeux d'extérieur
meublier urbain
meublier de crèche
meublier scolaire
aménagements
sportifs
sofs amortissants

ceb-
amenagement
.com

Sacs papiers, plastiques, cellophanes, polypropylènes, raphia et tissus - Etiquettes Rubans - Papiers cadeaux - Cadeaux publicitaires Etude de logo - Nous disposons d'une gamme de 30.000 produits, tous nos produits sont personnalisables.



italux@italux.lu | www.italux.lu

SHOW ROOM : 3, rue du Canal Esch/Alzette Tél: 54 28 98-1 Fax: 54 29 14



31,a Grand rue
L-8510 Redange/Attert
Tél. 23 62 06 50
Fax: 26 62 13 08
Email: wersantm@pt.lu
www.maison-wersant.lu

Maison Wersant s.à r.l.
PEINTURE - DECORS

Devis gratuits

Nouveau Showroom: 31a, Grand rue • Redange/Attert



AN-NET SERVICE s.à r.l.
Entreprise de Nettoyage
de vitres et de bâtiments

Mme SCHROEDER ANNE
Gérante

Les produits utilisés pour le nettoyage
sont naturels et biologiques

5, rue d'Ospem - L-8508 Redange/Attert - Tél. 23 62 04 51



CLEMENT & CORNET

Agence Principale d'Assurances

5A, rue d'Arlon - L-7412 BOUR
Tél.: 26 30 17 - email: 0096@foyer.lu



Einfach fir lech do



Fabrication d'armes
Armes de chasse et de tir sportif
Accessoires
Vêtements et cadeaux

Raoul Cloos

Maitre Armurier dipl. HTBL Ferlach

6, rue de Luxembourg, L-7540 Mersch/Berschbach
Tél.: +352 320 694 | Fax: +352 320 695 | www.arc.lu | arc1@pt.lu



LES CHARPENTIER D'AUJOURD'HUI

Sàrl

39, route de Hellange
L-3487 Dudelange

Tél: 51 61 01

Fax: 51 60 17

E-mail: charpentier@gmx.net



21, RUE G-D CHARLOTTE
L-7520 MERSCH
www.laforgedor.lu

TELE 320201
FAXI 26322210
forgedor@pt.lu

floresque

art floral

46, rue de Luxembourg
Tél +352 26322612

L- 7540 Rollingen/Mersch
Fax +352 26322613

Les Ets Osch et Fils, spécialistes des clôtures, portails et barrières.



Client particulier,
administration publique
ou entreprise, vous êtes
soucieux de disposer d'un
matériel moderne et
performant, installé et
entretenu avec
professionnalisme.



Les Ets Osch et Fils
vous propose la fourniture,
le montage, le placement et l'entretien
des clôtures plastifiées,
métalliques et en bois,
portails et barrières
automatiques, bornes
télescopiques auto-
matiques, électronique
de contrôle d'accès pour
portails et barrières et
toutes autres
automatisations.



Pour tous renseignements:
Ets Osch et Fils Sarl
7, rue de la Gare à Vianden
Tél. (+352) 83 41 41 - 1
Fax (+352) 84 90 10
ets.osch@osch.lu
www.osch.lu

OSCH ET FILS

Alimentation Restaurants Services Mode & Accessoires Jouets
Chaussures Beauté Tv-video-hifi Décoration Loisirs
Lingerie Voyages Bijouterie Sports

TOPAZE SHOPPING CENTER
TOPAZE 1 Bissen am Dornich

Une visite s'impose!

Centre commercial sur 3 niveaux, supermarché Match avec plus de 45 boutiques et restaurants, parking couvert et souterrain.

ESPRIT **Pronti** **Pastificio Bolognese** **NM** **MANO**
HER PIECE **MATCH** **CK FITNESS**
QUIN **Post** **GARCIA** **H&M** **ELCOCO**
hardensZeller **THAIR** **ORCHESRA** **ORCHESRA**
eram **Testations** **PhoneSmart** **SPRINGFIELD**
bart smit **kiosk** **Orange** **ORCHESRA** **ORCHESRA**
OVA **dimmi si** **AltoPhon**
Schmacker **HAAS REALTY**
s.Oliver **Le Miroir de la Mode**
CNS **SPUERKEESS**

Accès facile par la N7/E421 et par l'autoroute A7 sortie N°5.

TOPAZE SHOPPING CENTER
Route de Colmar-Berg, L-7525 Mersich.
Ouvert du lundi au vendredi de 9h à 20h, Le samedi de 9h à 19h.
Le supermarché Match est ouvert tous les jours à partir de 8h et tous les dimanches de 9h à 13h.
www.topaze.lu

Supermarché Match ouvert tous les dimanches de 9h à 13h.

Rétrospective 2015

14. November 2015

E lëtzebuenger Owend un der Atert

mam

Musekstheaterveräin
Rhäifränsch asbl
Gréiwemaacher





WINE - GARDISETTE - TOPPOINT - INSIDE SHADOW

Décor d'intérieurs
Eischen sàrl

Conseil à domicile ou dans notre Showroom
Uniquement sur rendez-vous
eischen@pl.lu ou 58 84 65 ou 661 58 84 65



Électricité générale
Installations électriques
Systèmes d'alarme et de sécurité

3, Wisegässel • L-7333 Steinsel
Tél. 33 35 79 • Fax 33 16 40 • www.melcher.lu



Chauffage
Sanitaire
Ventilation
Climatisation
Réfrigération
Electricité

technopol.lu
ÉNERGIES RENOUVELABLES
ÉQUIPEMENTS TECHNIQUES DU BÂTIMENT
LUXEMBOURG & EHLANGE/MESS
Tél. 26 37 17 37 • Fax 26 37 17 26
e-mail: technopol@technopol.lu

ELECTRO-CENTER

1, rue de Blaschette
L-7353 Lorentzweiler
Tel.: 33 89 80

Z.I. rue J.W. Léonard
L-7526 Mersch
Tel.: 32 86 41

24, rue Gr.-D. Charlotte
L-7520 Mersch
Tel.: 32 63 30

4a, op der Maart
L-9999 Wemperhardt
Tel.: 26 65 09 09

www.electro-center.lu



Leben mit Stil

Escaliers
Cuisines
Parquet
Fenêtres



5 allée John W. Léonard
L-7526 Mersch

Tél.: 26 32 59-1
ingp@hkbaustudio.lu
www.treppen.lu





Jean-Marie Schmit

5, Allée J.W. Léonard L-7526 Mersch
Tel: +352 23 63 96 93 Fax: +352 23 63 85 82
www.assurseyler.lu

Ets Stasiak

Succ. Norman May

19, Grand-Rue
L-3313 BERGEM
Tél.: 54 97 45
GSM: 691 574 371
Fax: 54 97 46
E-Mail: nmay@pt.lu



Travaux de sablage,
de métallisation
et de peinture industrielle
& vitrage



beton-weber.lu

CRG GARDEN

www.crgarden.lu

Création et entretien des jardins

ABATTAGE Terrasses
Etang Clôtures Dénégement

42 Rue Ernest Beres • L-1232 Howald
Tél. : 28 37 12 23 • info@crgarden.lu

- ▶ Façades & façades isolantes
- ▶ Peinture
- ▶ Plâtre & placoplâtre
- ▶ Constructions sèches

**BURG
& KIRCH**
NORD Sàrl.

www.Burg-Kirch.lu

11a, Um Knaeppchen L-9370 Gilsdorf
Tel 809960 Nord@Burg-Kirch.lu

**AUTOGLAS
NORDEN**



8, route de Luxembourg
L-7759 Roost/Colmar-Berg

Tél: 81 11 48 / Fax: 81 11 59

E-mail: anorden@pt.lu

www.autoglas.lu



Glass-Protect

Sonnenschutz von A-Z
Protection solaire de A-Z

Tél.: + 352 290 150-1
Fax: +352 290 150-50

43, rue de Luxembourg
L-8077 Bertrange

www.glass-protect.lu

e-mail: protectm@pt.lu

Echelles

T A N D R E T



Magasin : 6, rue de Redange L-8540 OSPERN
Adresse postale : B.P. 74 L-8501 REDANGE

Tél : 37 00 17 Fax : 37 86 20

e-mail : info@echelles-andre.lu www.echelles-andre.lu



COMPTOIR DES FERS ET METAUX

Référence N°1 du Bâtiment

un service à votre service

Sanitaire - Chauffage - Toiture - Travaux Publics



Z.A. Cloche d'or
5, rue Guillaume Koill
L-1882 Luxembourg
www.cfm.lu - tél. 4995-1

Showroom de 1200 m²
Espace Wellness
Galerie radiateurs design
BIG BLUE : concept complet autour
de l'énergie renouvelable

Protections solaires • Menuiserie extérieure et intérieure • Portes de garage • Portes coupe feu



Maitrisez le soleil comme vous voulez!

1 A, route de Luxembourg • L-7240 Bereldange • www.idealtec.lu • Tél. +352 26 33 17 62 • info@idealtec.lu



11 Zone Industrielle • L-9166 MERTZIG
Tél: 88 91 16 • Fax: 88 90 34

www.top-garden.lu



**CHAUFFAGE
SANITAIRE
ENTRETIEN**

R. SCHICKES
SUCC. R. WAGNER SARL

L-7245 Bereldange
10 rue du Pont

Téléphone: 33 29 11-1
Fax: 33 86 94



**GARAGE THOMMES
HEFFINGEN**
TEL 878115-1 FAX 879679
www.thommes.lu



**GARAGE THOMMES
MERSCH**
TEL 263239-1 FAX 263239-39



Wagner-Schaffner s.à.r.l.

- CHAUFFAGE
- SANITAIRE
- DEPANNAGE
- VENTILATION
- REGULATION
- CLIMATISATION
- ENERGIE

11, Z.A.C. Klengbousberg
L-7795 Bissen

Tél.: +352 81 24 42 - 1
Fax: +352 81 71 58

www.wagner-schaffner.lu

 **acier**

LUXSEL SARL

52, ROUTE DE LONGWY L-8080 BERTRANGE TEL: 45 04 44 Fax : 45 87 34
www.acier.lu info@acier.lu www.luxsel.lu info@luxsel.lu

TIGA

AUFSITZMÄHER, RASENMÄHER



SALZLECKSTEINE

DOLMAR

MOTORSÄGEN, FREISCHNEIDER



ENTKALKERSALZ

KUNDENDIENST

INSPEKTION UND REPARATUR
VON GARTENMASCHINEN



DÜNGER FÜR DEN PRIVATEN
UND DEN PROFESSIONELLEN BEREICH



www.aero-flux.lu

tél: +352 26 51 34 07

Hygiène et désinfection
technique

Contrôle et destruction
nuisibles

Nettoyage et désinfection de
réseaux aérauliques et
extraction de vapeurs grasses

Cryogénie
(nettoyage au CO² -78° C)

Steinebach

Tankanlagenbau & Service



58, rue des Celtes
L-1318 Luxembourg
Tél.: 57 33 16
Fax: 26 48 18 28

sichelin@pt.lu
www.sichel.lu

- glissières de sécurité métal et mixte métal-bois
- séparateurs modulaires de voies
- clôtures mobiles et fixes
- toutes fourniture de signalisation et d'équipement de sécurité pour les routes, chantiers, localités, parkings, ouvrages d'art etc.



Nerden & Fils sàrl
Entreprise de construction
Tél. 23 62 14 93 – www.nerden.lu



SPORT HOTEL
LEWECK *****

Gastronomie & Nature
Wellness & Beauty
L-9378 Lipperscheid
Tél: 990022
e-mail cleweck@pt.lu
www.sporthotel.lu



www.hydroconcept.lu / info@hydroconcept.lu

Société spécialisée dans les domaines du traitement :

- d'eau pour des piscines publiques,
- d'eau potable (châteaux d'eau, réservoirs d'eau potable, installations en centres hospitaliers, réseau incendie...),
- des eaux usées (fontaines, stations d'épuration, stations de pompage, bassins d'orage, dégrilleurs...),
- des fluides (air-comprimé...),
- et du sprinkler.

25, rue Haute L-1718 LUXEMBOURG-HAMM

R.C.S. Luxembourg B-108202 - Autorisations gouvernementales pour les professions d'installateur chauffage-sanitaire-frigoriste n° 00134982/2 et de chaudronnier-constructeur de réservoirs et de pièces en tôle n° 00134982/3

EMILE JEGEN S.A.

- Vente
- Livraison
- Installation



JEGEN S.A.
FIRE PROTECTION

Membre Fédération
FEIERSCHUTZ

Extincteurs d'incendie
Signalisation
Entretien toutes marques

17, rue de Luxembourg • L-1322 LORENTZWEILER • Tél. 33 72 72 • Fax. 33 39 10 • E-Mail: info@jegen.lu • www.jegen.lu

FLOWEY®

Natural
Technology
Environment



2, ZAC Klengbousbieng
L-7795 Bissen G.D. Luxembourg
Tel: (+352) 33 52 50 - Fax: (+352) 33 52 40
info@flowey.com - www.flowey.com



nettoservice

A statement of quality and service



ARROSAGE AUTOMATIQUE

Votre partenaire professionnel

Professional sprinkler systems

Professionelle Beregnungssysteme

20 ans d'expérience dans l'irrigation de pelouses, d'arbres solitaires, de massifs de plantation et de terrains de sport.

Nous réalisons des systèmes d'arrosage sur mesure.

L'arrosage automatique vous garantit

- une consommation d'eau adaptée au besoin de chaque plante
- une gestion uniforme et économique de l'eau suivant la météo.



TORO.

Fournisseur officiel
Partenaire exclusif

T +352 26 12 99 703 | ovoterski@tsm.lu | www.tsm.lu

THILL - LOEHR s.à r.l

Commande et régulation
Automatisme HVAC et traitement d'eau.

Tableaux de commandes
Régulation DDC
Télégestion
Détection Gaz et CO

Revendeur officiel:
Automates SAIA
Relais BTR
Détections gaz MCS

114, rte de Luxembourg L- 7373 Helmdange
Tel: 33 54 07 Fax: 33 54 11
thill-loehr.lu j.thill@thill-loehr.lu

OSTERGAARD'S BIKE SHOP

VELOS ELECTRIQUES
STEVENS + CUBE + FLYER + BIZOBIKE

179, route de Luxembourg
L-7540 Rollingen-Mersch
Tél: 26 32 10 50

Eddy Merckx
Stevens
Cube
Felt
Assos
Sugol
Craft
Giro
Bell
Met
Oakley
DMT
Castelli

www.obs.lu



Heures d'ouverture:

Lun:	14.00 - 18.30 hrs
Mar-Ven:	09.00 - 12.00 hrs
	13.30 - 18.30 hrs
Sab:	09.30 - 16.30 hrs



Reckinger
peinture & décors

57, rue Victor Hugo - Esch/Alzette
54 76 81 1
contact@reckinger.lu



irmsa@pt.lu
www.irmsa.lu
Tél/Fax: 59 52 40 / 41



IRSM SA
1, rue ED. Roosevelt
L-4483 Soleuvre

Bei uns finden Sie:

Schwimmbäder, Solarbeheizungen,
Whirlpools für Haus und Garten,
Oase Teichfilter und Zubehör,
Saunaaanlagen Saunalux,
Kettler Fitnessgeräte,
Pumpen aller Art.

Wir freuen uns
auf Ihren
Besuch!



Minkenberg GmbH
Otto-Hahn-Strasse 5
52525 Heinsberg
Tel. 0 24 52/1 55 20



www.mf-minkenberg.de



UN MODE DE *vie...*

Cuisines - nouvelle collection

Le Couturier **INTERIEUR DECOR**
de la Cuisine

INTERIEUR
DECOR

204, route de Luxembourg
L-7241 Bereldange
Tel: 26 33 14 52 Fax: 26 33 17 52
www.lecouturierdelacuisine.lu

VOYAGES
Wagener S.A.
www.voyageswagener.lu
Mertzig ☎ +352 83 82 17-1
Pour tous vos voyages en autocar et avion

Find us on Facebook

HOT STONE CHALET
RESTAURANT
HOT STONE CHALET
27 rue de Saratorium, Vianden
(à côté du télégraphe / Tourbillon)

Pierrade et spécialités tyroliennes

Réservations:
T. 621 233840
www.chaletstone.lu

TRAGELUX

constructions sàrl

GENIE CIVIL CONSTRUCTIONS TRANSPORTS ENTRETIEN DE VOIRIE

28, rue Baerendall | L-8212 Mamer | Luxembourg
Téléphone (00352) 31 63 63-1 | Téléfax (00352) 31 63 83
E-mail: geniecivil@tragelux.lu | www.tragelux.lu



ETS WANTZ SA
L-8544 NAGEM - 023 645-1

www.wantzets.lu

UTG

UMWELTSCHUTZ
TECHNIK GRAF GmbH

1, Seckerbaach L-5444 Schengen
Tel. (00 352) 26 66 54 76 Fax (00 352) 26 66 54 77
E-Mail: utg@pt.lu

- Gebäude- und Schadstoffsanierung
- Industriereinigung
- Sanierung von Brandschäden
- Lüftungsreinigung

SERMATEC SARL

VENTE D'EQUIPEMENTS ET DE MACHINES POUR LE
SECTEUR DE LA CONSTRUCTION ET L'INDUSTRIE

42, rue Basse • L-7307 Steinsel
Tél.: +352 / 331 337 • Fax: +352 / 26 33 44 11
www.sermatec.lu • info@sermatec.lu



ca va vous
changer la vue !

37, av. Gordon Smith
L-7740 COLMAR-BERG
Tel: 26 88 56 02
Fax: 26 88 56 03
info@effetsdoptique.lu
www.effetsdoptique.lu

Effets
d'optique
by
Stéphanie Martin



électro - photo
schaal & fils
mersch

tél. 32 02 18 info@schaal.lu



de père en fils depuis 1895
26, rue Principale
L-7465 Nommern
Tél.: (+352) 83 71 49
GSM: (+352) 691 55 30 42
Fax: (+352) 87 86 32
E-mail: mminy@pt.lu





Félix MARTZEN

Pharmacien

35, Av. Gordon Smith
L-7740 COLMAR-BERG
 Tél. 26 88 51 76 - Fax 26 88 51 77

Heures d'ouverture:
 Lundi - Vendredi: 7^h - 18^h
 Samedi: 8^h - 12^h

ET SI VOUS JETIEZ UN COUP D'ŒIL 
A NOS DIFFERENTS SERVICES ?

	Parc récent sans cesse renouvelé		Motoriste 	
+ de 100 machines disponibles		Une large gamme multi- marques		Contact au : 26 7 26 - 506 Ouvert de 7h30 à 18h



ELECTRICITÉ WAGNER

1, places Adames L-9912 Troisvierges
 Tel: (+352) 99 73 73-1 Fax: (+352) 99 76 79
 E-Mail: elwa@elwa.lu www.pwagner.lu

Ateliers
Brucker

constructions métalliques

GALVANISATION À CHAUD
SERRURERIE - FERRONNERIE
GARDE CORPS EN INOX

Pour professionnels et particuliers

Tél : 81 22 31 - Fax : 81 94 67
 44, Rue de Welscheid - L-9090 WARKEN

L'ATELIER
GRAPHIQUE
 PRODUITS ET SERVICES

IDENTITÉ GRAPHIQUE - LOGO - WEB SITE
 CARTES DE VISITE, CARTES RESTAURANT
 CARTES DE FIDELITE - AFFICHES
 FLYERS - ENTETES - ENVELOPPES ...
 IMPRESSION ET LETTRAGE TOUS SUPPORTS

LATELIERGRAPHIQUE@PT.LU
WWW.LATELIERGRAPHIQUE.LU

BUREAU : 81 22 31-41

GSM : 691 55 22 20

BUREAU : 81 22 31-41

44, RUE DE WELSCHIED
 L-9090 WARKEN



+ sûr
+ robuste
+ pratique



Secher Exploitation peut vous apporter des solutions viables à tous les problèmes de clôtures que vous pourriez rencontrer. Que vous soyez professionnel ou particulier, toute notre expérience et notre professionnalisme seront mis à votre service pour faire de votre projet, un projet unique.



Zone Artisanale et Commerciale
L-6131 Junglinster

Tél.: (+352) 78 98 85
Fax: (+352) 78 98 87
Email: info@secher.lu



Usträicherbetrieb
**Johann
Ludes** s.r.l.

Kompetenz in Sachen Farbe!

www.ludes.lu
jludes@pt.lu

67, rue Muller Frommes
L-9261 Diekirch

Tél.: 80 96 19
Fax: 80 24 34
Handy: 621 132 819



gravures, machines et matériel à graver

Gravures - Personnalisation d'objets
Signalisation des bâtiments - Impression digitale
Awards, trophées et médailles - Lettrages en vinyle
Vente de matériel et machines à graver

164 rue de la Gare | L-3355 Leudelange | Tél.: 26 37 40 50
email: info@gravolux.lu | www.gravolux.lu

BRADTKE s.à r.l.



VITRIERS depuis 1865

Siège social:
50, rue des Bruyères
L-1274 Howald

Tél.: 49 42 51 - 1 Fax: 49 42 54



L&G FIXATION S.à.r.l.

9, rue Michel Rodange
L-4776 Pétange

Tél: +352 26501830 / Fax: +352 26501831

e-mail: lg-fixation@pt.lu

Outillages-Machines

Signalisation

Système de fermeture à clés

Quincaillerie

Matériel de secours

Technique de fixation

Boulonnerie-Visserie

Visserie en Inox

Cheilles système d'ancrages

Produits d'entretien

Neu im Programm



23, rue de la Gare • L-9122 Schieren

Tél.: 33 29 14-1 • Fax: 33 60 09
E-Mail : info@prowatec.lu

Pompes - Robinetterie
Vente - montage - réparation - après-vente



dimmi si S.A. • Rue de Colmar-Berg • L- 7525 Mersch
(devant le shopping center Topaze)
F: (+352) 26 32 22 25 • info@dimmisil.lu • www.dimmisil.lu
T: (+352) 26 32 22 22



électricité watry s.a.r.l

38, rue de Strasbourg
L-2560 Luxembourg
Tel: 48 24 48 Fax: 40 71 85
e-mail: info@watry.lu

GS
GUY SCHMITZ
Elektrikermeeschter



- ELEKTROINSTALLATIONEN
- ALARMANLAGEN
- INNEN- UND AUßENBELEUCHTUNG
- SATELITTENEMPFANGSANLAGEN

Ären Elektriker
mat dem
richtegen Dréi...

www.elektriker.lu

E-mail: gs@elektriker.lu

83 55 66

24 rue de Colmar L-7766 BISSEN

Home Protect & Control

Système d'alarme sans fil avec connectivité



Surveiller, commander, piloter à distance et en toute simplicité votre système d'alarme Home Protect & Control du bout des doigts.....



ELTRONA
 Security Systems

4-8, rue de l'Académie L-1112 Luxembourg Tel 499 466 246
www.eltrona.lu security@eltrona.lu



Dostert
 ateliers ■ ■ ■
 mécaniques

Atelier mécaniques DOSTERT s.à r.l.
 4, zac Klengbusberg
 L-7795 Bissen
 Luxembourg
 T: +352 33 72 44 - 1
 F: +352 33 11 02

PALFINGER

PANOLIN

WIEDEMANN
 GROUP S.C.

CONTAINSYST S.à r.l.

Modular Constructions

VENTE - LOCATION - SERVICE - MONTAGE



**BATIMENTS ET CONTENEURS
MODULAIRES**

HABITABLES, BUREAUX, ECOLES,
COMMERCES, SANITAIRES, INDUSTRIE,
ANNEXES POUR MAISONS EXISTANTES.

**CARPORTS
EQUIPEMENT ET CLIMATISATION**



WWW.CONTAINER.LU

106, Ave. Victor Hugo L-1750 LUXEMBOURG
Tél. +352 433983 Fax. +352 24527983
contains@pt.lu

ELECTRICITÉ
WEYNANDT NICO

Pour une Peha House Control System
Pour maison automatique
Installation - Transformation
Réparation/Dépannage - Alarme
Parafoudre - Antenne parabole
Aspirateur central
Vente matériel électrique
Vente électro ménager
Vente TV - Hifi - Video

Tél: 859 433 • Fax: 858 939 • E-mail: info@weynandt.lu
39, rue des Jardins • L-7782 BISSEN

lalux
ASSURANCES

Agence Générale Deckenbrunnen s.à.r.l.

une affaire de service client

Tél: 81 02 29

michel.deckenbrunnen@lalux.lu

frank.deckenbrunnen@lalux.lu

Magilux

Placards sur mesure
Dressing

118, route d'Arlon • L-8008 STRASSEN • Tél: 31 41 72 • Fax: 31 74 35
www.magilux.lu



8, rue de Vianden
L-9395 Tandel
Tel: 809189

www.gillen.lu

info@gillen.lu

PEINTURE
BAUER

www.peinture-bauer.lu
15, rue E. Servais | MERSCH

TELEPHONE
32 78 57

Peinture intérieur et extérieur | Décorations | Façades | Stores | Marquises

POLYGONE, DES SPÉCIALISTES À VOTRE SERVICE



DEMOLITION ET NETTOYAGE
Métiers du Bâtiment et de l'Industrie



PARCS ET JARDINS
Création - Aménagement - Entretien



GESTION DES DÉCHETS
Collecte - Traitement - Recyclage



BÂTIMENTS MODULAIRES
Conception - Location - Vente



CLÔTURES ET PORTAILS
Vente - Pose - Maintenance



SOLUTIONS SANITAIRES
Location - Vente - Événementiel

POLYGONE Sàrl
37, Rue de la Gare L-7525 Mersch
+352 49 20 05 - 1 | www.polygone.lu

 **POLYGONE**
Des spécialistes à votre service



Le design vous élève.


**ascenseurs
LUXLIFT**

www.beweng.lu



**MONTAGE & BESCHLAGTECHNIK BEWENG
SICHERHEITSSYSTEME**



**contrôle d'accès
systèmes de fermeture
détection d'intrusion
vidéo surveillance
cylindres électroniques
boîtes aux lettres**

L-2729 Luxembourg rue St. Willibrord, 12
tél: +352 492762 fax: +352 400866

SECURITY -SOLUTIONS



**Ären Optiker
zu Miersch**

Appareils auditifs 38, rue G.-D. Charlotte
Tél. 32 87 63-1

B.P. 45 L-7501 MERSCH
info@optique-schaeffers.lu
www.optique-schaeffers.lu

Topaze Shopping-Center
Tél. 32 87 63-40



Restauran

翠亨村

*Parce au français
Plats à emporter*

17, rue de Bastogne
L-9010 Ettelbruck
Tél. : 51 75 16
Fax: 51 75 16

Villa de Jade

**Maler-,
Verputz-
und
Isolier-
arbeiten**




9, Rue Jérôme de Busleyden
L-9639 BOULAIDE
Tel: (00352) 62 11 68 427
Fax: (00352) 93 70 65
E-Mail: luxindus@opt.lu

24 Stundenservice
Mobil: (00352) 62 11 77 636






Schöner Wohnen mit PORTAS!



✓ **Treppen:**
Mit dem Stufe-auf-Stufe-System!



✓ **Decken:**
Neue Raumdecke in nur 1 Tag!



✓ **Gleisereis:**
In jeder Höhe, Breite, Tiefe!

PORTAS-Fachbetrieb Heinen A.G.
Industriezone • 9911 Trolsvierges Tel. 0 03 52-99 77 78
www.portas.lu




**Luxemburger
Glaswelt**
IHR MEISTERBETRIEB

www.glaswelt.lu

Luxemburger Glaswelt S.à r.l. • 67, rue des Prés L-7333 Steinsel
Tel. : 26 33 08 34 • Fax: 26 33 08 36 • info@glaswelt.lu



steffen
holzbau s.a.

Wir bauen die Zukunft.

www.steffen-holzbau.lu



Produits techniques & industriels

Tél. 53 14 50 - 53 14 51 - Fax 53 02 24

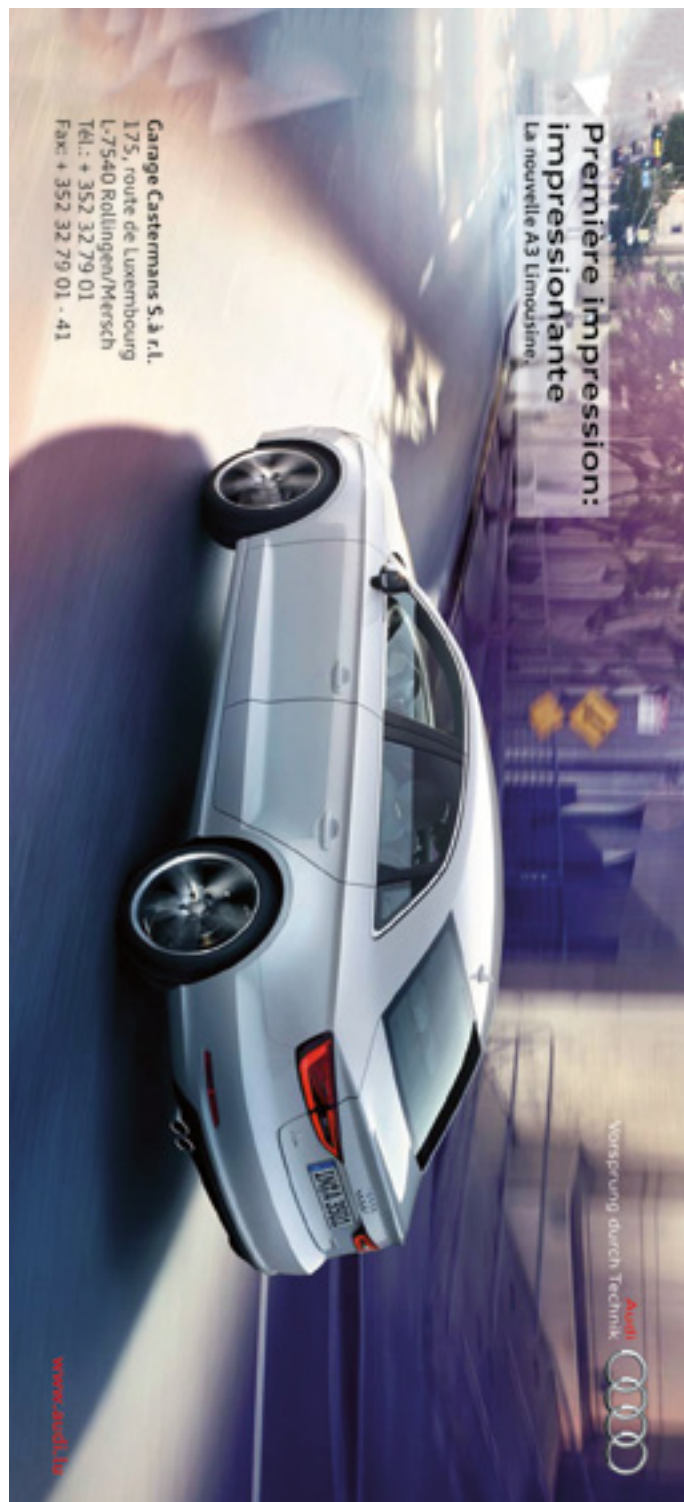
3, rue C.M. Spoo

E-mail: eximpor1@pt.lu

L-4323 ESCH - sur - ALZETTE



ISO 14001





Meisterbetrieb

Sämtliche Malerarbeiten im Innen-
und Aussenbereich
Malerarbeiten für Ausstellungen
und Messen
Wärmedämmverbundsysteme
Tapezier- und Lackierarbeiten
Bodenbelagsarbeiten
Antik- und Lasurtechniken
Eigener Gerüstbau
Dünnpütze

Kompetente Beratung und Vermittlung bei allen Ihren Bauvorhaben

Tel: 26 66 06 61

Fax: 26 66 06 62

E-mail: info@maler-sander.lu

www.farbinnovation.de

**Zufriedene Kunden sind unsere
beste Werbung**



RESTAURANT SUDAMERICANO

2, rte de Finsterthal

TÉL: 26886135

L-7769 Bissen

Fax: 26887235

www.elgaucho.lu - gaucho@elgaucho.lu



Débosselage / Peinture toutes marques

Restauration oldtimers

Petites bosses (Beulendokter) sans toucher
à la peinture initiale (DSP)

Devis sur place

Entretien et remplissage climatisation

Véhicule de remplacement

Prise et remise de votre véhicule à domicile
avec dépanneuse / Service Pick-up

5 ans Garantie

3, ZA Klengbousbiérg
L-7795 Bissen

Tel 32 08 94
Fax 32 08 95

Email: secretariat@decock.lu

Internet: www.decock.lu



pol winandy
s.a.r.l.

Jardins
Architecture paysagère 3D - Aménagement de parcs et jardins

- Maçonnerie paysagère
- Entretien de parcs et jardins
- Plantation, pelouse, bassin...
- Contrats d'entretien
- Terrasse en bois, clôture...
- Abattage, élagage d'arbre...

Bureau : 70, rue Centrale L-4499 LIMPACH
Tél. : 26 33 97-1 Fax : 26 33 97-555
info@pol-winandy.lu www.pol-winandy.lu



PAUL REINIG

Depuis 1975

Achats - Ventes - Locations - Gerances - Assurances

Diekirch T. 80 83 23-1 / Ettelbruck T. 26 81 59-1
www.reinig.lu

Imprimerie Watgen
90x46 mm



Un grand merci à tous nos donateurs, nos sponsors et nos annonceurs pour leur soutien généreux.

Les Soirées Musicales de Bissen remercient chaleureusement leurs spectateurs de leur fidélité et de leurs encouragements.



KISCH

CONSTRUCTIONS

CONSTRUCTION
GENIE CIVIL
FACADE

23, rue d'Ermisdorf
L-7662 Medernach
Tél : 87 94 94-1
info@kisch.lu
www.kisch.lu



30 ANS D'EXPÉRIENCE POUR VOUS GUIDER



Alles aus enger Hand!!!

Nous sommes spécialisés dans l'immobilier et dans l'aménagement intérieur.

Vous vendez votre bien immobilier?
Nous le faisons pour vous.

Mandat exclusif - Un passport énergétique offert

Confiez la décoration de votre maison à un professionnel qui saura aménager
votre intérieur comme vous l'imaginez.

B.P. 74 L-5801 HESPERANGE - GSM 621 277 682 - FAX 26 67 10 90

Email - jsoltz@pt.lu



Protect
what you
love.

LOFFLER
security systems

Mit mehr als 40 Jahren Erfahrung in Alarmanlagen,
Videoüberwachung und Brandschutz schließen
wir Sicherheitslücken zuverlässig. www.loeffler.lu

Niederanven T 310 555-1 Hoscheid-Dickt T 90 80 91-1

CONSTRUCTIONS METALLIQUES



alu • acier • inox • pvc

- Portes de sécurité - portes coupe-feu ▲
- Portails et clôtures en alu thermolaqué ▲
- Murs rideaux et devantures de magasins ▲
- Grilles de sécurité fixes et extensibles ▲
- Serrurerie et travaux de ferronnerie ▲
- Portes coulissantes automatiques ▲
- Glissières de sécurité ▲
- Vérandas et pergolas ▲
- Portes et fenêtres ▲

